

Výroční správa o stave vysokého školstva za rok 2009
Príloha č. 1

Tabuľka č. 1:	Počet a štruktúra študentov podľa formy, stupňa a typu vysokej školy
Tabuľka č. 2:	Študenti podľa skupín študijných odborov (2009/2010)
Tabuľka č. 3:	Podiel vysokých škôl na počte študentov (2009/2010)
Tabuľka č. 4:	Absolventi podľa skupín študijných odborov (2009)
Tabuľka č. 5:	Počet absolventov podľa vysokej školy, stupňa a formy štúdia (2009)
Tabuľka č. 6:	Prehľad prijímacieho konania podľa skupín študijných odborov (I. stupeň)
Tabuľka č. 7:	Veková štruktúra uchádzačov, prijatých a zapísaných na študijné programy prvého stupňa a spojeného prvého a druhého stupňa vysokoškolského vzdelávania na akademický rok 2009/2010
Tabuľka č. 8:	Maturanti v prijímacom konaní na študijné programy prvého stupňa a spojeného prvého a druhého stupňa vysokoškolského vzdelávania na akademický rok 2009/2010 Prijímacie konanie absolventov - bakalárov na 2. stupeň v akademickom roku 2009/2010
Tabuľka č. 9:	
Tabuľka č. 10a:	Počty a priemerné platy zamestnancov verejných vysokých škôl za rok 2009
Tabuľka č. 10b:	Počty a priemerné platy zamestnancov verejných vysokých škôl za rok 2009
Tabuľka č. 11:	Vemenovaní profesori v roku 2009
Tabuľka č. 12a:	Počty výskumných projektov verejných vysokých škôl a objem finančných prostriedkov poskytnutých na ich riešenie vnútorným grantovým systémom VEGA v roku 2009 podľa vysokých škôl
Tabuľka č. 12b:	Počty výskumných projektov verejných vysokých škôl podporovaných vnútorným grantovým systémom VEGA a objemy finančných prostriedkov v roku 2009 podľa komisií VEGA
Tabuľka č. 13:	Počty výskumných projektov verejných vysokých škôl a objem finančných prostriedkov poskytnutých na ich riešenie vnútorným grantovým systémom KEGA v roku 2009 podľa vysokých škôl
Tabuľka č. 14a:	Počty výskumných projektov verejných vysokých škôl a objem finančných prostriedkov poskytnutých na ich riešenie zo štátnych programov výskumu a vývoja v roku 2009 podľa verejných vysokých škôl
Tabuľka č. 14b:	Podiel verejných vysokých škôl na získavaní finančných prostriedkov zo štátnych programov výskumu a vývoja v roku 2009
Tabuľka č. 15a:	Počty výskumných projektov verejných vysokých škôl a objem finančných prostriedkov poskytnutých na ich riešenie agentúrou APVV v roku 2009
Tabuľka č. 15b:	Podiel verejných vysokých škôl na získavaní finančných prostriedkov z APVV v porovnaní s ostatnými sektormi výskumu a vývoja v roku 2009
Tabuľka č. 16:	Počty výskumných projektov verejných vysokých škôl a objem finančných prostriedkov získaných na ich riešenie zo zahraničia v roku 2009 podľa vysokých škôl
Tabuľka č. 17:	Publikačné výstupy verejných vysokých škôl
Tabuľka č. 18:	Počty hodnotených súčastí podľa úrovne a oblastí výskumu (v komplexných akreditáciách skončených v roku 2009)
Tabuľka č. 19:	Počty poberateľov sociálnych štipendií a objemy finančných prostriedkov
Tabuľka č. 20a:	Súhrnná súvaha za verejné vysoké školy k 31.12.2009 - časť aktíva (v €)
Tabuľka č. 20b:	Súhrnná súvaha za verejné vysoké školy k 31.12.2009 - časť pasíva (v €)
Tabuľka č. 21:	Štruktúra účtu 384 - výnosy budúcich období v rokoch 2008 a 2009
Tabuľka č. 22:	Výnosy verejných vysokých škôl v roku 2009 (€)
Tabuľka č. 23:	Výnosy verejných vysokých škôl v rokoch 2008 a 2009 (€)
Tabuľka č. 24:	Náklady verejných vysokých škôl v roku 2009 (€)
Tabuľka č. 25:	Náklady verejných vysokých škôl v rokoch 2008 a 2009 (€)
Tabuľka č. 26:	Výsledky hospodárenia verejných vysokých škôl v roku 2009 (€)

Tabuľka č. 27:	Výnosy verejných vysokých škôl v rokoch 2008 a 2009 v oblasti sociálnej podpory študentov (€)
Tabuľka č. 28:	Náklady verejných vysokých škôl v rokoch 2008 a 2009 v oblasti sociálnej podpory študentov (€)
Tabuľka č. 29:	Výsledky hospodárenia verejných vysokých škôl v roku 2009 v oblasti sociálnej podpory študentov (€)
Graf. č. P1:	Vývoj počtu študentov A - podľa typu vysokej školy B - podiely jednotlivých vysokých škôl C - štruktúra študentov na jednotlivých vysokých školách podľa stupňa a formy štúdia v roku 2009
Graf. č. P2:	Veková štruktúra študentov vysokých škôl - denná forma I alebo II
Graf. č. P3:	Veková štruktúra študentov vysokých škôl - externá forma I alebo II
Graf. č. P4:	Veková štruktúra študentov vysokých škôl - cudzincov, denná forma I alebo II
Graf. č. P5:	Veková štruktúra študentov vysokých škôl - doktorandov

Tabuľka č. 1: Počet a štruktúra študentov podľa formy, stupňa štúdia a typu vysokej školy

	2006/2007		2007/2008		2008/2009		2009/2010	
Verejné	194052	92,62%	196071	89,10%	194992	86,37%	187644	83,18%
	<i>denná forma</i>							
I	72173	34,45%	86602	39,35%	86524	38,32%	84763	37,57%
I+II	41243	19,68%	29811	13,55%	20529	9,09%	9862	4,37%
II	9519	4,54%	12571	5,71%	26843	11,89%	38807	17,20%
III	3617	1,73%	3903	1,77%	4323	1,91%	5520	2,45%
	<i>externá forma</i>							
I	40144	19,16%	37601	17,09%	33232	14,72%	27015	11,98%
I+II	9958	4,75%	6957	3,16%	2826	1,25%	552	0,24%
II	10474	5,00%	12386	5,63%	15249	6,75%	16267	7,21%
III	6924	3,30%	6240	2,84%	5466	2,42%	4858	2,15%
Súkromné	15465	7,38%	23988	10,90%	30774	13,63%	37944	16,82%
	<i>denná forma</i>							
I	2251	1,07%	3334	1,52%	4320	1,91%	7716	3,42%
I+II	0	0,00%	0	0,00%	0	0,00%	0	0,00%
II	27	0,01%	181	0,08%	651	0,29%	1299	0,58%
III	12	0,01%	37	0,02%	66	0,03%	60	0,03%
	<i>externá forma</i>							
I	11940	5,70%	17938	8,15%	22829	10,11%	23224	10,29%
I+II	0	0,00%	0	0,00%	0	0,00%	0	0,00%
II	1041	0,50%	2313	1,05%	2613	1,16%	5368	2,38%
III	194	0,09%	185	0,08%	295	0,13%	277	0,12%
SR	209517	100,00%	220059	100,00%	225766	100,00%	225588	100,00%

V tom cudzinci			
2008/2009		2009/2010	
4493	1,99%	4730	2,10%
<i>denná forma</i>			
991	0,44%	1010	0,45%
1517	0,67%	1712	0,76%
340	0,15%	437	0,19%
120	0,05%	135	0,06%
<i>externá forma</i>			
552	0,24%	423	0,19%
152	0,07%	43	0,02%
314	0,14%	402	0,18%
507	0,22%	568	0,25%
1834	0,81%	3407	1,51%
<i>denná forma</i>			
42	0,02%	167	0,07%
0	0,00%	0	0,00%
20	0,01%	5	0,00%
24	0,01%	16	0,01%
<i>externá forma</i>			
1429	0,63%	2770	1,23%
0	0,00%	0	0,00%
238	0,11%	378	0,17%
81	0,04%	71	0,03%
6327	2,80%	8137	3,61%

I+II študijné programy so spojeným prvým a druhým stupňom

Zdroj: UIPŠ

Tabuľka č. 2: Študenti podľa skupín študijných odborov (2009/2010)

Typ vysokej školy	Verejné				Súkromné				Spolu
Stupeň štúdia	I alebo II		III		I alebo II		III		
Skupina študijných odborov	spolu	z toho denne	spolu	z toho denne	spolu	z toho denne	spolu	z toho denne	
Poľnohosp.-lesnícke a veterinárne vedy a náuky	6911	5200	520	304	0	0	0	0	7431
Prírodné vedy	9677	8316	1454	1079	298	116	0	0	11429
Spoločenské vedy, náuky a služby	98108	68287	3823	1602	31413	7205	246	42	133590
Technické vedy a náuky	43124	36196	3142	1921	71	34	0	0	46337
Vedy a náuky o kultúre a umení	4815	4199	476	271	0	0	0	0	5291
Vojenské a bezpečnostné vedy a náuky	1498	1016	104	32	2941	1522	0	0	4543
Zdravotníctvo	13133	10218	859	311	2884	138	91	18	16967
v % vyjadrení								Spolu	225588
Poľnohosp.-lesnícke a veterinárne vedy a náuky	3,06%	2,31%	0,23%	0,13%	0,00%	0,00%	0,00%	0,00%	3,29%
Prírodné vedy	4,29%	3,69%	0,64%	0,48%	0,13%	0,05%	0,00%	0,00%	5,07%
Spoločenské vedy, náuky a služby	43,49%	30,27%	1,69%	0,71%	13,92%	3,19%	0,11%	0,02%	59,22%
Technické vedy a náuky	19,12%	16,05%	1,39%	0,85%	0,03%	0,02%	0,00%	0,00%	20,54%
Vedy a náuky o kultúre a umení	2,13%	1,86%	0,21%	0,12%	0,00%	0,00%	0,00%	0,00%	2,35%
Vojenské a bezpečnostné vedy a náuky	0,66%	0,45%	0,05%	0,01%	1,30%	0,67%	0,00%	0,00%	2,01%
Zdravotníctvo	5,82%	4,53%	0,38%	0,14%	1,28%	0,06%	0,04%	0,01%	7,52%

Zdroj: UIPŠ

Tabuľka č. 3: Podiel vysokých škôl na počte študentov (2009/2010)

Stupeň	I alebo II		III		Spolu	Podiel v SR	V tom cudzinci
Vysoká škola	denná	externá	denná	externá			
UK Bratislava	20540	4455	1335	1086	27416	12,15%	1735
STU Bratislava	15862	778	1042	571	18253	8,09%	495
TU Košice	13070	3523	550	466	17609	7,81%	146
VŠZaSP Bratislava	1969	14100	28	153	16250	7,20%	1649
EU Bratislava	10457	2567	242	348	13614	6,03%	129
UMB B. Bystrica	8170	4902	207	198	13477	5,97%	122
UKF Nitra	7970	4051	215	224	12460	5,52%	112
ŽU Žilina	8925	2396	371	296	11988	5,31%	181
PU Prešov	7243	4012	160	369	11784	5,22%	173
SPU Nitra	6716	2748	260	172	9896	4,39%	94
UPJŠ Košice	7088	889	266	230	8473	3,76%	321
TUAD Trenčín	4055	3923	83	58	8119	3,60%	393
TvU Trnava	4971	2706	166	275	8118	3,60%	59
KU Ružomberok	4799	2593	124	214	7730	3,43%	69
UCM Trnava	5272	1623	61	45	7001	3,10%	32
TU Zvolen	3144	1519	157	128	4948	2,19%	150
DTI Dubnica	0	4325	0	0	4325	1,92%	967
BVŠP	1929	2185	32	124	4270	1,89%	468
VŠEMVS Bratislava	1212	2736	0	0	3948	1,75%	18
VŠBM Košice	1522	1419	0	0	2941	1,30%	4
VŠ Sládkovičovo	553	2303	0	0	2856	1,27%	149
UJS Komárno	1473	1047	13	15	2548	1,13%	48
UVL Košice	1516	102	114	61	1793	0,79%	199
VŠM Trenčín	1030	458	0	0	1488	0,66%	44
VŠMU Bratislava	953	0	72	57	1082	0,48%	126
SVŠ Skalica	392	623	0	0	1015	0,45%	17
VŠMP Prešov	355	443	0	0	798	0,35%	87
VŠVU Bratislava	622	0	53	19	694	0,31%	95
AU B. Bystrica	586	0	29	26	641	0,28%	51
BISLA	53	0	0	0	53	0,02%	4
SR	142447	72426	5580	5135	225588	100,00%	8137
	63,1%	32,1%	2,5%	2,3%	100,0%		

Zdroj: UIPŠ

Tabuľka č. 4: Absolventi podľa skupín študijných odborov (2009)

Typ vysokej školy	Verejné				Súkromné				Spolu
Stupeň	I alebo II		III		I alebo II		III		
Skupina študijných odborov	spolu	z toho denne	spolu	z toho denne	spolu	z toho denne	spolu	z toho denne	
Poľnohosp.-lesnícke a veterinárne vedy a náuky	2283	1677	116	61	0	0	0	0	2399
Prírodné vedy	3179	2609	205	142	88	25	0	0	3472
Spoločenské vedy, náuky a služby	37393	23747	679	310	6110	824	49	6	44231
Technické vedy a náuky	12212	10016	426	272	0	0	0	0	12638
Vedy a náuky o kultúre a umení	1432	1291	118	52	0	0	0	0	1550
Vojenské a bezpečnostné vedy a náuky	794	402	15	9	361	128	0	0	1170
Zdravotníctvo	3987	2029	131	43	862	0	30	0	5010
	61280	41771	1690	889	7421	977	79	6	70470

v % vyjadrení

Poľnohosp.-lesnícke a veterinárne vedy a náuky	3,24%	2,38%	0,16%	0,09%	0,00%	0,00%	0,00%	0,00%	3,40%
Prírodné vedy	4,51%	3,70%	0,29%	0,20%	0,12%	0,04%	0,00%	0,00%	4,93%
Spoločenské vedy, náuky a služby	53,06%	33,70%	0,96%	0,44%	8,67%	1,17%	0,07%	0,01%	62,77%
Technické vedy a náuky	17,33%	14,21%	0,60%	0,39%	0,00%	0,00%	0,00%	0,00%	17,93%
Vedy a náuky o kultúre a umení	2,03%	1,83%	0,17%	0,07%	0,00%	0,00%	0,00%	0,00%	2,20%
Vojenské a bezpečnostné vedy a náuky	1,13%	0,57%	0,02%	0,01%	0,51%	0,18%	0,00%	0,00%	1,66%
Zdravotníctvo	5,66%	2,88%	0,19%	0,06%	1,22%	0,00%	0,04%	0,00%	7,11%
	86,96%	59,27%	2,40%	1,26%	10,53%	1,39%	0,11%	0,01%	100,00%

Zdroj: UIPŠ

**Tabuľka č. 5: Počet absolventov podľa vysokej školy, stupňa
a formy štúdia (2009)**

Stupeň	I		II		III		Spolu	Podiel VŠ
Vysoká škola	denná	externá	denná	externá	denná	externá		
UK Bratislava	2880	923	3081	1268	174	174	8500	12,1%
STU Bratislava	2217	277	2352	449	119	53	5467	7,8%
EU Bratislava	2318	381	1830	758	69	59	5415	7,7%
UMB B. Bystrica	1659	1064	1154	1270	35	54	5236	7,4%
UKF Nitra	1564	1357	1190	762	51	53	4977	7,1%
TU Košice	2023	542	1592	560	81	65	4863	6,9%
KU Ružomberok	1042	1700	980	575	12	41	4350	6,2%
PU Prešov	1393	940	1060	673	32	33	4131	5,9%
ŽU Žilina	1609	494	1179	545	81	55	3963	5,6%
SPU Nitra	1211	582	1050	640	79	51	3613	5,1%
VŠZSP Bratislava	0	1997	0	1114	4	58	3173	4,5%
TUAD Trenčín	842	655	554	530	12	10	2603	3,7%
UCM Trnava	899	560	565	374	0	0	2398	3,4%
TvU Trnava	833	512	626	269	23	45	2308	3,3%
UPJŠ Košice	898	81	838	63	42	26	1948	2,8%
TU Zvolen	567	215	442	104	31	27	1386	2,0%
BVŠP	263	321	138	311	2	15	1050	1,5%
VŠEMVS Bratislava	80	827	0	0	0	0	907	1,3%
DTI Dubnica	0	845	0	0	0	0	845	1,2%
UJS Komárno	235	270	199	91	3	0	798	1,1%
VŠ Sládkovičovo	101	487	0	0	0	0	588	0,8%
VŠMU Bratislava	172	0	153	0	28	38	391	0,6%
VŠBM Košice	128	198	0	35	0	0	361	0,5%
VŠM Trenčín	127	60	12	24	0	0	223	0,3%
VŠVU Bratislava	116	0	94	0	5	6	221	0,3%
SEVŠ Skalica	65	150	0	0	0	0	215	0,3%
UVL Košice	31	25	134	0	6	10	206	0,3%
AU B. Bystrica	112	0	77	0	6	1	196	0,3%
VŠMP Prešov	54	75	0	0	0	0	129	0,2%
BISLA	9	0	0	0	0	0	9	0,0%
SR	23448	15538	19300	10415	895	874	70470	100,0%
	33,3%	22,0%	27,4%	14,8%	1,3%	1,2%	100,0%	

Zdroj: UIPŠ

Tabuľka č. 6: Prehľad prijímacieho konania podľa skupín študijných odborov (I. stupeň)

Skupina študijných odborov	Prihlášky	Prihlásení (fyzické osoby)	Prihlášky / prihlásení	Prijatia	Prijatí (fyzické osoby)	Prijatých z prihlásených	Zápisov	Zapísaní (fyzické osoby)	Zapísaní z prijatých	Zapísaní z prihlásených
POĽN.- LESNÍCKE A VETERINÁRNE VEDY A NÁUKY	3005	2738	1,10	2365	2211	0,81	1755	1755	0,79	0,64
PRÍRODNÉ VEDY	8236	6188	1,33	5530	4767	0,77	2872	2868	0,60	0,46
SPOLOČENSKÉ VEDY, NÁUKY A SLUŽBY	88684	50267	1,76	45817	35527	0,71	30066	29505	0,83	0,59
TECHNICKÉ VEDY A NÁUKY	25547	19131	1,34	19299	16164	0,84	13274	13232	0,82	0,69
VEDY A NÁUKY O KULTÚRE A UMENÍ	3693	2969	1,24	1338	1256	0,42	1015	1013	0,81	0,34
VOJENSKÉ A BEZPEČNOSTNÉ VEDY A NÁUKY	4288	4045	1,06	1722	1709	0,42	1616	1616	0,95	0,40
ZDRAVOTNÍCTVO	10749	6745	1,59	5041	4087	0,61	3649	3611	0,88	0,54
Za všetky skupiny	144202	75300	1,92	81112	60036	0,80	54247	53350	0,89	0,71

Zdroj: UIPŠ

Tabuľka č. 7: Veková štruktúra uchádzačov, prijatých a zapísaných na študijné programy prvého stupňa a spojeného prvého a druhého stupňa vysokoškolského vzdelávania na akademický rok 2009/2010

Vek	Prihlásení		Prijatí		Zapísaní	
	počet	podiel	počet	podiel	počet	podiel
denná forma štúdia						
≤ 20	39539	73,2%	31770	75,6%	28693	76,0%
21-25	11727	21,7%	8323	19,8%	7307	19,4%
26-30	1340	2,5%	897	2,1%	802	2,1%
31-35	742	1,4%	539	1,3%	476	1,3%
36-40	387	0,7%	285	0,7%	259	0,7%
41-45	183	0,3%	142	0,3%	131	0,3%
46-50	79	0,1%	58	0,1%	48	0,1%
51-55	23	0,0%	18	0,0%	14	0,0%
56-60	5	0,0%	4	0,0%	3	0,0%
61 ≤	2	0,0%	2	0,0%	1	0,0%
externá forma štúdia						
≤ 20	4281	17,3%	3745	19,1%	2464	15,6%
21-25	7989	32,3%	6094	31,0%	4911	31,0%
26-30	4709	19,1%	3590	18,3%	3022	19,1%
31-35	3485	14,1%	2764	14,1%	2394	15,1%
36-40	2156	8,7%	1766	9,0%	1568	9,9%
41-45	1209	4,9%	953	4,9%	841	5,3%
46-50	638	2,6%	526	2,7%	461	2,9%
51-55	197	0,8%	162	0,8%	143	0,9%
56-60	32	0,1%	30	0,2%	24	0,2%
61 ≤	5	0,0%	5	0,0%	5	0,0%
denná a externá forma spolu						
≤ 20	41793	55,5%	34365	57,2%	31008	58,1%
21-25	18664	24,8%	14045	23,4%	12179	22,8%
26-30	5865	7,8%	4435	7,4%	3810	7,1%
31-35	4123	5,5%	3263	5,4%	2861	5,4%
36-40	2506	3,3%	2035	3,4%	1822	3,4%
41-45	1378	1,8%	1092	1,8%	972	1,8%
46-50	709	0,9%	582	1,0%	509	1,0%
51-55	219	0,3%	179	0,3%	156	0,3%
56-60	37	0,0%	34	0,1%	27	0,1%
61 ≤	6	0,0%	6	0,0%	6	0,0%

Zdroj: UIPŠ

**Tabuľka č. 8: Maturanti v prijímacom konaní na študijné programy prvého stupňa
a spojeného prvého a druhého stupňa vysokoškolského vzdelávania na akademický rok 2009/2010**

Forma	Obe			Denná			Externá		
	maturanti	ostatní	% maturantov	maturanti	ostatní	% maturantov	maturanti	ostatní	% maturantov
Rok	2006								
Uchádzači	40718	43786	48,2%	37936	14996	71,7%	5150	30504	14,4%
Prijatí	33777	32505	51,0%	30878	10296	75,0%	4054	22739	15,1%
Zapísaní	30596	28827	51,5%	27937	8820	76,0%	2892	20155	12,5%
Rok	2007								
Uchádzači	38983	42202	48,0%	36965	16242	69,5%	4206	27652	13,2%
Prijatí	32663	32497	50,1%	30382	11647	72,3%	3289	21399	13,3%
Zapísaní	29773	28822	50,8%	27687	9928	73,6%	2236	18991	10,5%
Rok	2008								
Uchádzači	38407	38153	50,2%	36259	15070	70,6%	4223	24557	14,7%
Prijatí	31952	29753	51,8%	29321	10563	73,5%	3977	19730	16,8%
Zapísaní	29074	26741	52,1%	26559	9058	74,6%	2802	17804	13,6%
Rok	2009								
Uchádzači	38628	37001	51,1%	36824	17480	67,8%	3587	21133	14,5%
Prijatí	31877	28287	53,0%	29726	12393	70,6%	3218	16424	16,4%
Zapísaní	28768	24595	53,9%	26870	10873	71,2%	2042	13791	12,9%

Zdroj: UIPŠ

**Tabuľka č. 9: Prijímacie konanie absolventov - bakalárov na 2. stupeň
v akademickom roku 2009/2010**

Forma	Denná			Externá			Obe		
Vysoká škola	Prihlášky Zápis			Prihlášky Zápis			Prihlášky Zápis		
	celkový počet	z tej istej školy		celkový počet	z tej istej školy		celkový počet	z tej istej školy	
		počet	% z celkového počtu		počet	% z celkového počtu		počet	% z celkového počtu
UK Bratislava	3261	2767	84,9%	1 152	800	69,4%	4 413	3 567	80,8%
	2512	2271	90,4%	938	690	73,6%	3 450	2 961	85,8%
STU Bratislava	3323	2765	83,2%	0	0	X	3 323	2 765	83,2%
	2567	2277	88,7%	0	0	X	2 567	2 277	88,7%
EU Bratislava	2922	2535	86,8%	800	501	62,6%	3 722	3 036	81,6%
	2237	2156	96,4%	471	369	78,3%	2 708	2 525	93,2%
SPU Nitra	1289	1155	89,6%	756	584	77,2%	2 045	1 739	85,0%
	1187	1112	93,7%	619	550	88,9%	1 806	1 662	92,0%
TU Zvolen	626	562	89,8%	352	264	75,0%	978	826	84,5%
	538	491	91,3%	317	232	73,2%	855	723	84,6%
VŠVU Bratislava	161	111	68,9%	0	0	X	161	111	68,9%
	121	98	81,0%	0	0	X	121	98	81,0%
VŠMU Bratislava	201	187	93,0%	0	0	X	201	187	93,0%
	168	160	95,2%	0	0	X	168	160	95,2%
TU Košice	2129	2041	95,9%	737	611	82,9%	2 866	2 652	92,5%
	1981	1935	97,7%	621	546	87,9%	2 602	2 481	95,3%
ŽU Žilina	1518	1440	94,9%	462	352	76,2%	1 980	1 792	90,5%
	1247	1223	98,1%	325	280	86,2%	1 572	1 503	95,6%
UPJŠ Košice	896	807	90,1%	189	110	58,2%	1 085	917	84,5%
	751	699	93,1%	109	76	69,7%	860	775	90,1%
TvU Trnava	1015	790	77,8%	757	381	50,3%	1 772	1 171	66,1%
	804	725	90,2%	507	274	54,0%	1 311	999	76,2%
UMB B. Bystrica	1923	1632	84,9%	1 499	1 136	75,8%	3 422	2 768	80,9%
	1139	1072	94,1%	693	593	85,6%	1 832	1 665	90,9%
UKF Nitra	1658	1381	83,3%	1 084	896	82,7%	2 742	2 277	83,0%
	1324	1170	88,4%	682	616	90,3%	2 006	1 786	89,0%

**Tabuľka č. 9: Prijímacie konanie absolventov - bakalárov na 2. stupeň
v akademickom roku 2009/2010**

Forma	Denná			Externá			Obe		
Vysoká škola	Prihlášky Zápis			Prihlášky Zápis			Prihlášky Zápis		
	celkový počet	z tej istej školy		celkový počet	z tej istej školy		celkový počet	z tej istej školy	
		počet	% z celkového počtu		počet	% z celkového počtu		počet	% z celkového počtu
PU Prešov	1494	1265	84,7%	1 164	824	70,8%	2 658	2 089	78,6%
	1150	1064	92,5%	623	472	75,8%	1 773	1 536	86,6%
AU B. Bystrica	131	114	87,0%	0	0	X	131	114	87,0%
	104	97	93,3%	0	0	X	104	97	93,3%
TUAD Trenčín	801	745	93,0%	1 388	741	53,4%	2 189	1 486	67,9%
	612	588	96,1%	923	539	58,4%	1 535	1 127	73,4%
UCM Trnava	1162	871	75,0%	261	241	92,3%	1 423	1 112	78,1%
	767	674	87,9%	209	202	96,7%	976	876	89,8%
KU Ružomberok	849	832	98,0%	1 594	1 548	97,1%	2 443	2 380	97,4%
	412	404	98,1%	488	482	98,8%	900	886	98,4%
UJS Komárno	215	209	97,2%	206	186	90,3%	421	395	93,8%
	204	202	99,0%	175	162	92,6%	379	364	96,0%
VŠM Trenčín	43	40	93,0%	49	28	57,1%	92	68	73,9%
	39	37	94,9%	40	24	60,0%	79	61	77,2%
VŠZSP Bratislava	108	76	70,4%	2 601	1 564	60,1%	2 709	1 640	60,5%
	106	76	71,7%	173	122	70,5%	279	198	71,0%
VŠEMVS Bratislava	320	303	94,7%	497	430	86,5%	817	733	89,7%
	274	263	96,0%	202	202	100,0%	476	465	97,7%
BVŠP	293	260	88,7%	484	309	63,8%	777	569	73,2%
	280	258	92,1%	427	306	71,7%	707	564	79,8%
VŠ Sládkovičovo	95	93	97,9%	667	450	67,5%	762	543	71,3%
	93	92	98,9%	603	412	68,3%	696	504	72,4%
SEVŠ Skalica	51	46	90,2%	141	113	80,1%	192	159	82,8%
	51	46	90,2%	141	113	80,1%	192	159	82,8%
VŠBM Košice	119	113	95,0%	233	192	82,4%	352	305	86,6%
	119	113	95,0%	210	190	90,5%	329	303	92,1%

Zdroj: UIPŠ

Tabuľka č. 10a: Počty a priemerné platy zamestnancov verejných vysokých škôl za rok 2009

Vysoká škola	Počet učiteľov	Priemerný plat učiteľov	z toho:									
			Počet profesorov	Priemerný plat profesorov	Počet docentov	Priemerný plat docentov	Počet odborných asistentov	Priemerný plat odborných asistentov	Počet asistentov	Priemerný plat asistentov	Počet lektorov	Priemerný plat lektorov
UK Bratislava	1 910	1 155,68	281	1 659,44	398	1 355,54	1 111	997,29	65	725,21	55	843,93
UPJŠ Košice	578	1 086,93	101	1 616,31	103	1 195,45	304	945,93	47	755,05	23	818,16
PU Prešov	527	976,35	45	1 496,94	92	1 173,65	352	873,08	26	764,09	12	1 000,85
UCM Trnava	237	983,58	43	1 279,70	39	1 141,67	150	868,83	4	668,23	1	559,58
UVL Košice	161	1 189,34	22	1 797,91	39	1 345,97	97	1 003,80	3	689,64	0	x
UKF Nitra	540	1 125,97	83	1 608,73	92	1 339,69	320	976,81	40	849,95	5	934,78
UMB B.Bystrica	614	986,08	81	1 372,07	111	1 182,77	383	876,44	31	704,81	8	687,88
TvU Trnava	274	1 073,80	46	1 470,14	50	1 251,09	171	932,92	7	644,29	0	x
STU Bratislava	1 107	1 331,94	161	2 075,17	318	1 495,32	612	1 066,12	8	812,24	8	735,70
TU Košice	820	1 219,72	120	1 933,29	189	1 380,86	501	998,98	0	x	10	669,95
ŽU Žilina	642	1 058,19	89	1 590,25	137	1 191,19	399	907,13	8	729,05	9	761,67
TUAD Trenčín	216	957,95	31	1 181,55	30	1 115,76	154	884,78	1	560,08	0	x
EU Bratislava	600	1 012,41	70	1 421,83	105	1 212,79	406	903,10	16	715,99	3	819,50
SPU Nitra	459	1 009,28	54	1 310,95	116	1 177,16	288	885,32	1	945,67	0	x
TU Zvolen	276	1 020,87	37	1 576,84	67	1 215,26	172	825,55	0	x	0	x
VŠMU Bratislava	163	1 000,08	35	1 168,56	44	1 100,03	65	873,90	19	889,89	0	x
VŠVU Bratislava	93	965,18	16	1 261,52	14	1 127,90	39	953,14	24	692,26	0	x
AU B.Bystrica	81	980,50	27	1 158,51	11	1 113,77	35	878,38	8	643,29	0	x
KU Ružomberok	370	1 039,45	58	1 399,58	72	1 037,55	189	998,81	46	807,31	5	560,93
UJS Komárno	80	961,17	20	1 185,84	7	1 205,45	27	933,30	26	751,53	0	x
Spolu	9 748	1 106,84	1 420	1 601,38	2 034	1 289,47	5 775	950,97	380	758,49	139	810,67

v €

Tabuľka č. 10b: Počty a priemerné platy zamestnancov verejných vysokých škôl za rok 2009

Vysoká škola	Počet všetkých zamestnancov	Priemerný plat všetkých zamestnancov	Počet výskumných pracovníkov	Priemerný plat výskumných pracovníkov	Počet neučiteľov	Priemerný plat neučiteľov
UK Bratislava	4 328	930,00	422	1 015,49	1 996	695,96
UPJŠ Košice	1 289	853,31	128	1 008,71	583	587,58
PU Prešov	1 022	814,23	31	1 527,93	464	582,42
UCM Trnava	384	865,70	20	883,31	127	642,93
UVL Košice	496	803,61	27	1 203,03	308	566,96
UKF Nitra	960	960,86	41	1 135,24	379	706,74
UMB B.Bystrica	1 183	776,67	47	963,55	522	513,54
TvU Trnava	521	906,81	35	968,05	212	680,87
STU Bratislava	2 852	970,88	325	961,88	1 420	691,46
TU Košice	1 850	894,69	153	844,91	877	599,47
ŽU Žilina	1 447	799,25	130	749,72	675	562,51
TUAD Trenčín	429	818,42	30	839,07	183	650,34
EU Bratislava	1 249	787,95	33	997,36	616	558,11
SPU Nitra	1 214	723,78	96	613,72	659	540,96
TU Zvolen	809	699,92	66	664,55	467	515,23
VŠMU Bratislava	264	907,27	21	855,30	80	731,83
VŠVU Bratislava	192	819,16	18	808,68	81	653,84
AU B.Bystrica	152	839,21	11	1 026,80	60	614,08
KU Ružomberok	644	862,50	26	815,60	248	603,42
UJS Komárno	155	798,02	0	x	75	618,81
Spolu	21 440	865,96	1 660	931,62	10 032	621,03

v €

Tabuľka č. 11: Vymenovaní profesori v roku 2009

Vysoká škola	Priemerný vek	Počet vymenovaných z predložených návrhov	Počet vlastných zamestnancov z predložených návrhov
UK Bratislava	55,1	17	16
SPU Nitra	52,6	14	13
TU Košice	55,4	14	9
UKF Nitra	53,1	10	6
ŽU Žilina	55,6	10	8
UMB B. Bystrica	57,2	9	6
VŠZSP Bratislava	52,1	9	8
STU Bratislava	51,8	8	6
EU Bratislava	57,8	6	6
KU Ružomberok	49,0	6	6
TvU Trnava	58,7	6	1
UPJŠ Košice	52,7	6	3
VŠMU Bratislava	54,2	5	5
TU Zvolen	54,7	3	2
UVL Košice	57,0	3	2
PU Prešov	55,0	2	0
VŠVU Bratislava	55,0	2	2
Spolu	54,4	130	99

Skupina odborov	Priemerný vek	Počet
konštruovanie, technológie, výroba a komunikácie	54,9	35
sociálne, ekonomické a právne vedy	55,5	25
humanitné vedy a umenie	53,1	24
zdravotníctvo	54,5	17
pôdohospodárske a veterinárske vedy	52,9	13
prírodné vedy	52,9	11
služby	53,0	2
výchova a vzdelávanie	65,0	2
informatické vedy, matematika, informačné a komunikačné technológie	49,0	1
Celkový súčet	54,4	130

Tabuľka č. 12a: Počty výskumných projektov verejných vysokých škôl a objem finančných prostriedkov poskytnutých na ich riešenie vnútorným grantovým systémom VEGA v roku 2009 podľa vysokých škôl

Vysoká škola	Počet nových projektov, ktoré sa uchádzali o podporu	Počet nových projektov, ktoré získali podporu	Počet podporovaných pokračujúcich projektov	Celkový počet podporovaných projektov	Podiel vysokej školy na celkovom počte podporovaných projektov (v %)	Objem finančnej podpory na projekty - bežné výdavky (v €)	Objem finančnej podpory na projekty - kapitálové výdavky (v €)	Celkový objem finančnej podpory na projekty (v €)	Podiel vysokej školy na celkovom objeme pridelených finančných prostriedkov (v %)
UK Bratislava	182	106	316	422	24,6%	1 747 338	658 867	2 406 205	23,4%
UPJŠ Košice	78	31	93	124	7,2%	503 448	241 424	744 872	7,2%
PU Prešov	63	15	59	74	4,3%	160 826	42 045	202 871	2,0%
UCM Trnava	10	2	16	18	1,0%	42 725	10 176	52 901	0,5%
UVL Košice	24	19	38	57	3,3%	341 966	136 569	478 535	4,6%
UKF Nitra	38	11	44	55	3,2%	134 202	47 934	182 136	1,8%
UMB B. Bystrica	37	15	86	101	5,9%	213 866	35 524	249 390	2,4%
TVU Trnava	18	14	29	43	2,5%	139 986	39 539	179 525	1,7%
STU Bratislava	114	64	179	243	14,2%	1 533 143	716 353	2 249 496	21,8%
TU Košice	101	27	139	166	9,7%	731 168	349 187	1 080 355	10,5%
ŽU Žilina	65	27	87	114	6,6%	409 792	150 338	560 130	5,4%
TUAD Trenčín	20	4	18	22	1,3%	68 523	23 697	92 220	0,9%
EU Bratislava	26	8	68	76	4,4%	183 580	61 919	245 499	2,4%
SPU Nitra	57	34	84	118	6,9%	647 099	321 650	968 749	9,4%
TU Zvolen	43	26	39	65	3,8%	370 944	180 092	551 036	5,4%
VŠMU Bratislava	1	1	1	2	0,1%	6 965	2 572	9 537	0,1%
VŠVU Bratislava	0	0	0	0	0,0%	0	0	0	0,0%
AU B. Bystrica	0	0	0	0	0,0%	0	0	0	0,0%
KU Ružomberok	5	1	10	11	0,6%	27 343	9 614	36 957	0,4%
UJS Komárno	6	1	3	4	0,2%	8 900	0	8 900	0,1%
Spolu	888	406	1 309	1 715	100,0%	7 271 814	3 027 500	10 299 314	100,0%

Tabuľka č. 12b: Počty výskumných projektov verejných vysokých škôl podporovaných vnútorným grantovým systémom VEGA a objemy finančných prostriedkov v roku 2009 podľa komisií VEGA

Názov komisie	Celkový počet podporovaných projektov	Podiel komisie na celkovom počte podporovaných projektov (v %)	Objem finančnej podpory na projekty - bežné výdavky (v €)	Objem finančnej podpory na projekty - kapitálové výdavky (v €)	Celkový objem finančnej podpory na projekty (v €)	Podiel komisie na celkovom objeme pridelených finančných prostriedkov (v %)
Komisia VEGA pre matematické vedy, počítačové a informatické vedy a pre fyzikálne vedy	96	5,6%	410 104	165 019	575 123	5,6%
Komisia VEGA pre vedy o Zemi a vesmíre, environmentálne vedy (aj zemské zdroje)	94	5,5%	375 261	124 175	499 436	4,8%
Komisia VEGA pre chemické a chemickotechnologické vedy	87	5,1%	581 435	281 597	863 032	8,4%
Komisia VEGA pre biologické vedy	98	5,7%	499 968	226 124	726 092	7,0%
Komisia VEGA pre elektrotechniku, automatizáciu a riadiace systémy a príbuzné odbory informačných a komunikačných technológií	110	6,4%	772 447	335 333	1 107 780	10,8%
Komisia VEGA pre stavebné inžinierstvo (stavebníctvo, dopravu a geodéziu) a pre environmentálne inžinierstvo vrátane baníctva, hutníctva a vodohospodárskych vied)	114	6,6%	563 015	285 382	848 397	8,2%
Komisia VEGA pre strojárstvo a príbuzné odbory informačných a komunikačných technológií a materiálové inžinierstvo	182	10,6%	789 707	366 923	1 156 630	11,2%
Komisia VEGA pre pôdohospodárske, veterinárske a drevárske vedy	246	14,3%	1 404 354	692 765	2 097 119	20,4%
Komisia VEGA pre lekárske a farmaceutické vedy	165	9,6%	684 845	257 004	941 849	9,1%
Komisia VEGA pre vedy historické a vedy o spoločnosti (filozofia, sociológia, politológia, teológia)	136	7,9%	271 375	75 642	347 017	3,4%
Komisia VEGA pre vedy o človeku (psychológia, pedagogika, vedy o športe)	93	5,4%	252 367	53 874	306 241	3,0%
Komisia VEGA pre vedy o umení, estetike a jazykovede	101	5,9%	225 240	54 694	279 934	2,7%
Komisia VEGA pre ekonomické a právne vedy	193	11,3%	441 696	108 968	550 664	5,3%
Spolu	1 715	100%	7 271 814	3 027 500	10 299 314	100%

Tabuľka č. 13: Počty výskumných projektov verejných vysokých škôl a objem finančných prostriedkov poskytnutých na ich riešenie vnútorným grantovým systémom KEGA v roku 2009 podľa vysokých škôl

Vysoká škola	Počet nových projektov, ktoré sa uchádzali o podporu	Počet nových projektov, ktoré získali podporu	Počet podporovaných pokračujúcich projektov	Celkový počet podporovaných projektov	Podiel vysokej školy na celkovom počte podporovaných projektov (v %)	Objem finančnej podpory na projekty - bežné výdavky (v €)	Objem finančnej podpory na projekty - kapitálové výdavky (v €)	Celkový objem finančnej podpory na projekty (v €)	Podiel vysokej školy na celkovom objeme pridelených finančných prostriedkov (v %)
UK Bratislava	39	16	23	39	13,0%	230 435	18 341	248 776	9,7%
UPJŠ Košice	10	3	7	10	3,3%	58 797	28 772	87 569	3,4%
PU Prešov	12	7	5	12	4,0%	42 933	9 972	52 905	2,1%
UCM Trnava	3	1	2	3	1,0%	16 765	1 143	17 908	0,7%
UVL Košice	16	6	10	16	5,4%	91 871	28 077	119 948	4,7%
UKF Nitra	31	8	23	31	10,4%	190 341	32 676	223 017	8,7%
UMB B. Bystrica	16	4	12	16	5,4%	103 909	1 901	105 810	4,1%
TVU Trnava	10	4	6	10	3,3%	107 952	22 726	130 678	5,1%
STU Bratislava	23	11	12	23	7,7%	194 925	42 155	237 080	9,3%
TU Košice	33	14	19	33	11,0%	225 743	83 628	309 371	12,1%
ŽU Žilina	28	6	22	28	9,4%	199 799	85 435	285 234	11,2%
TUAD Trenčín	5	3	2	5	1,7%	28 602	8 049	36 651	1,4%
EU Bratislava	12	2	10	12	4,0%	68 308	13 683	81 991	3,2%
SPU Nitra	20	6	14	20	6,7%	159 202	62 316	221 518	8,7%
TU Zvolen	13	2	11	13	4,3%	91 895	76 516	168 411	6,6%
VŠMU Bratislava	5	3	2	5	1,7%	25 059	12 713	37 772	1,5%
VŠVU Bratislava	9	3	6	9	3,0%	58 592	11 435	70 027	2,7%
AU B. Bystrica	6	3	3	6	2,0%	37 151	7 237	44 388	1,7%
KU Ružomberok	6	1	5	6	2,0%	37 055	2 477	39 532	1,5%
UJS Komárno	2	1	1	2	0,7%	22 666	14 748	37 414	1,5%
Spolu	299	104	195	299	100,0%	1 992 000	564 000	2 556 000	100,0%

Tabuľka č. 14a: Počty výskumných projektov verejných vysokých škôl a objem finančných prostriedkov poskytnutých na ich riešenie zo štátnych programov výskumu a vývoja v roku 2009 podľa verejných vysokých

Vysoká škola	Celkový počet podporovaných projektov štátnych programov VaV	Podiel VVŠ na celkovom počte podporovaných projektov štátnych programov VaV zo ŠR (v %)	Celkový objem finančnej podpory na projekty štátnych programov VaV na VVŠ (v €)	Podiel VVŠ na celkovom objeme poskytnutej účelovej podpory VVŠ (v %)
UK Bratislava	0		180 375	28,9%
UPJŠ Košice	0		86 457	13,9%
PU Prešov	0		0	
UCM Trnava	0		0	
UVL Košice	0		0	
UKF Nitra	0		0	
UMB B. Bystrica	0		0	
TVU Trnava	0		0	
STU Bratislava	2	50,0%	318 217	51,0%
TU Košice	0		38 783	6,2%
ŽU Žilina	0		0	
TUAD Trenčín	0		0	
EU Bratislava	0		0	
SPU Nitra	0		0	
TU Zvolen	0		0	
VŠMU Bratislava	0		0	
VŠVU Bratislava	0		0	
AU B. Bystrica	0		0	
KU Ružomberok	0		0	
UJS Komárno	0		0	
Spolu	4 (2 - VŠ, 2 - SAV)	50,0%	623 833	100,0%

Tabuľka č. 14b: Podiel verejných vysokých škôl na získavaní finančných prostriedkov zo štátnych programov výskumu a vývoja v roku 2009

Číslo a názov štátneho programu	Účelová podpora na riešenie projektov štátnych programov VaV vysokými školami (v €)	Štátna účelová podpora na riešenie úloh štátnych programov VaV celkom (v €)	Podiel sektora vysokých škôl na celkovom objeme pridelených finančných prostriedkov (v %)
Budovanie informačnej spoločnosti	0	0	x
Kvalita života - zdravie, výživa a vzdelávanie	0	0	x
Rozvoj progresívnych technológií pre výkonnú ekonomiku	0	0	x
Využívanie domácich surovín a zdrojov	0	0	x
Uplatnenie progresívnych princípov výroby a premien energie	0	0	x
Rozvoj osobnosti a talentu mladých zamestnancov a doktorandov výskumu a vývoja (MZDVV) do 35 rokov	0	0	x
Komplexné riešenie podpory a efektívneho využívania infraštruktúry výskumu a vývoja	623 833	1 062 205	58,7%
Aktuálne otázky rozvoja spoločnosti	0	124 477	0,0%
Spolu	623 833	1 186 682	52,6%

Tabuľka č. 15a: Počty výskumných projektov verejných vysokých škôl a objem finančných prostriedkov poskytnutých na ich riešenie agentúrou APVV v roku 2009

Vysoká škola	Celkový počet podporovaných projektov	Podiel vysokej školy na celkovom počte podporovaných projektov (v %)	Celkový objem finančnej podpory na projekty (v €)	Podiel vysokej školy na celkovom objeme pridelených finančných prostriedkov (v %)
UK Bratislava	93	28,8%	3 803 838	27,6%
UPJŠ Košice	40	12,4%	1 439 271	10,4%
PU Prešov	5	1,5%	184 857	1,3%
UCM Trnava	3	0,9%	65 337	0,5%
UVL Košice	7	2,2%	315 542	2,3%
UKF Nitra	5	1,5%	175 132	1,3%
UMB B. Bystrica	10	3,1%	206 614	1,5%
TVU Trnava	3	0,9%	66 583	0,5%
STU Bratislava	72	22,3%	3 783 637	27,4%
TU Košice	28	8,7%	1 133 494	8,2%
ŽU Žilina	31	9,6%	1 371 869	9,9%
TUAD Trenčín	2	0,6%	63 594	0,5%
EU Bratislava	1	0,3%	140 855	1,0%
SPU Nitra	7	2,2%	190 694	1,4%
TU Zvolen	14	4,3%	840 516	6,1%
VŠMU Bratislava	0	0,0%	0	0,0%
VŠVU Bratislava	0	0,0%	0	0,0%
AU B. Bystrica	0	0,0%	0	0,0%
KU Ružomberok	1	0,3%	20 149	0,1%
UJS Komárno	1	0,3%	1 494	0,0%
Spolu	323	100,0%	13 803 475	100,0%

Tabuľka č. 15b: Podiel verejných vysokých škôl na získavaní finančných prostriedkov z APVV v porovnaní s ostatnými sektormi výskumu a vývoja v roku 2009

Sektor výskumu a vývoja	Objem finančných prostriedkov pridelený pre sektor (v €)	Podiel sektora na celkovom objeme pridelených finančných prostriedkov (v %)
Sektor vysokých škôl - verejné vysoké školy	13 803 475	39,3%
Sektor vysokých škôl - ostatné vysoké školy	52 576	0,1%
Štátny sektor	10 298 974	29,3%
Podnikateľský sektor	9 372 641	26,7%
Neziskové organizácie	1 583 750	4,5%
Spolu	35 111 416	100,0%

Tabuľka č. 16: Počty výskumných projektov verejných vysokých škôl a objem finančných prostriedkov získaných na ich riešenie zo zahraničia v roku 2009 podľa vysokých škôl

Vysoká škola	Celkový počet podporovaných výskumných projektov	Podiel vysokej školy na celkovom počte podporovaných projektov (v %)	Celkový objem finančnej podpory zo zahraničia na projekty (v €)	Podiel vysokej školy na celkovom objeme pridelených finančných prostriedkov zo zahraničia (v %)
UK Bratislava	53	27,7%	1 600 683	32,0%
UPJŠ Košice	17	8,9%	264 192	5,3%
PU Prešov	2	1,0%	10 041	0,2%
UCM Trnava	4	2,1%	53 519	1,1%
UVL Košice	2	1,0%	93 349	1,9%
UKF Nitra	2	1,0%	78 084	1,6%
UMB B. Bystrica	7	3,7%	83 055	1,7%
TVU Trnava	3	1,6%	26 285	0,5%
STU Bratislava	32	16,8%	1 264 455	25,3%
TU Košice	26	13,6%	788 743	15,8%
ŽU Žilina	17	8,9%	434 184	8,7%
TUAD Trenčín	0	0,0%	0	0,0%
EU Bratislava	2	1,0%	35 575	0,7%
SPU Nitra	4	2,1%	54 852	1,1%
TU Zvolen	2	1,0%	20 547	0,4%
VŠMU Bratislava	0	0,0%	0	0,0%
VŠVU Bratislava	0	0,0%	0	0,0%
AU B. Bystrica	0	0,0%	0	0,0%
KU Ružomberok	16	8,4%	184 911	3,7%
UJS Komárno	2	1,0%	3 534	0,1%
Spolu	191	100,0%	4 996 008	100,0%

Zdroj: verejné vysoké školy

Tabuľka č. 17: Publikačné výstupy verejných vysokých škôl

Vysoká škola	ADC	ADD	BDC	BDD	AGJ	Spolu	Podiel
UK Bratislava	520	75	2	0	0	7582	18,5%
STU Bratislava	345	24	0	0	17	5055	12,3%
TU Košice	73	8	0	0	9	3944	9,6%
EU Bratislava	3	14	0	2	0	2797	6,8%
UMB B. Bystrica	23	10	1	0	0	2726	6,7%
ŽU Žilina	26	0	0	1	3	2616	6,4%
UKF Nitra	44	8	0	0	0	2552	6,2%
SPU Nitra	41	4	0	0	0	2320	5,7%
UPJŠ Košice	220	16	0	1	0	2219	5,4%
PU Prešov	18	14	0	2	0	2184	5,3%
KU Ružomberok	10	3	0	0	0	1473	3,6%
TU Zvolen	17	7	0	0	16	1281	3,1%
TvU Trnava	10	2	1	0	0	1231	3,0%
UVL Košice	51	4	0	0	0	966	2,4%
TUAD Trenčín	22	0	0	0	6	835	2,0%
UCM Trnava	13	6	0	1	0	595	1,5%
UJS Komárno	3	1	0	0	0	254	0,6%
VŠVU Bratislava	0	0	0	0	0	160	0,4%
VŠMU Bratislava	0	0	0	0	0	99	0,2%
AU B. Bystrica	0	0	0	0	0	71	0,2%
Spolu	1439	196	4	7	51	40960	100,0%
	3,5%	0,5%	0,0%	0,0%	0,1%	100,0%	

ADC - vedecké práce v zahraničných karentovaných časopisoch

ADD - vedecké práce v domácich karentovaných časopisoch

BDC - odborné práce v zahraničných karentovaných časopisoch

BDD - odborné práce v domácich karentovaných časopisoch

AGJ - autorské osvedčenia, patenty a objavy

**Tabuľka č. 18: Počty hodnotených súčastí podľa úrovne a oblastí výskumu
(v komplexných akreditáciách skončených v roku 2009)**

Oblasť výskumu	Úroveň kvality výskumu									Počet hodnotených súčastí
	A	A-	B	B-	B+	C	C-	C+	D+	
01 Pedagogické vedy			5	7	1	3		2		18
02 Humanitné vedy	1	1	7	5	6	3		2		25
03 Historické vedy a etnológia		1	3	2	2	2				10
04 Umenie		4	6		3	1	1	4		19
05 Projektovanie, inžinierstvo a technológie a vodné hospodárstvo	3	1	4	3	1					12
06 Spoločenské a behaviorálne vedy	2	2	1	3	3	3		3		17
07 Právo a medzinárodné vzťahy		2	1	1	2					6
08 Ekológia a manažment		5	8	1	1	1		2		18
09 Fyzika a vedy o Zemi a vesmíre	4		1	1	1	2		1		10
10 Environmentalistika a ekológia	1	1	4		3					9
11 Metalurgické a montážne vedy	3		1		2	1		1		8
12 Chémia, chemická technológia a biotechnológie	3	1	3		1	2	1			11
13 Vedy o živej prírode	3		2		2	2		1	1	11
14 Strojárstvo	2	3	3	1	1	1				11
15 Elektrotechnika a elektroenergetika	2	1								3
16 Informatické vedy, automatizácia a telekomunikácie	3	3	3	2	3	2	1	3		20
17 Inžinierstvo a technológie		2	1		3			1		7
18 Lekárske a farmaceutické vedy	4		1		1	3		1		10
19 Poľnohospodárske a lesnícke vedy	2	2			1					5
20 Veterinárske vedy	1									1
21 Vedy o športe			1	1	1					3
22 Dopravné služby		1						1		2
23 Bezpečnostné služby			1	1						2
24 Matematika a štatistika	4		1		1	2		2		10
Celkový súčet	38	30	57	28	39	28	3	24	1	248

A = najlepšie hodnotenie

Tabuľka č. 19: Počty poberateľov sociálnych štipendií a objemy finančných prostriedkov

Vysoká škola	UK Bratislava	UPJŠ Košice	PU Prešov	UCM Trnava	UVL Košice	UKF Nitra	UMB B.Bystrica	TvU Trnava	STU Bratislava	TU Košice
Objem finančných prostriedkov vyplatených študentom na sociálne štipendiá v roku 2009 (v €)	2 561 381	1 498 198	2 544 906	621 352	245 918	1 364 236	1 526 265	684 369	1 815 250	3 061 134
Počet poberateľov sociálnych štipendií k 31.12.2009	1 665	895	1 424	502	152	1 492	1 103	633	1 748	2 269

Vysoká škola	ŽU Žilina	TUAD Trenčín	EU Bratislava	SPU Nitra	TU Zvolen	VŠMU Bratislava	VŠV Bratislava	AU B.Bystrica	KU Ružomberok	UJS Komárno
Objem finančných prostriedkov vyplatených študentom na sociálne štipendiá v roku 2009 (v €)	1 396 122	572 728	1 256 672	962 173	667 537	137 720	130 859	203 795	1 430 903	340 297
Počet poberateľov sociálnych štipendií k 31.12.2009	753	413	1 034	661	443	154	99	115	887	174

Rok	2 005	2 006	2 007	2 008	2 009
Objem finančných prostriedkov vyplatených študentom na sociálne štipendiá v roku 2009 (v €)	7 000 299	14 037 376	24 208 657	25 203 877	23 021 815
Počet poberateľov sociálnych štipendií k 31.12.daného roka	13 329	17 110	19 181	18 464	16 616

Tabuľka č. 20a: Súhrnná súvaha za verejné vysoké školy k 31.12.2009
- časť aktíva (v €)

stále aktíva	dlhodobý nehmotný majetok	software	2 390 135
		oceniteľné práva	81 395
		ostatný dlhodobý nehmotný majetok	30 904
		obstaranie dlhodobého nehmotného majetku	100 101
		poskytnuté preddavky na dlhodobý nehm. majetok	0
	dlhodobý nehmotný majetok Celkom		2 602 534
	dlhodobý hmotný majetok	pozemky	102 771 809
		umelecké diela a zbierky	526 193
		obstaranie dlhodobého hmotného majetku	84 410 420
		stavby	435 013 062
		samostatné hnutežné veci a súbory hnutežných vecí	56 467 458
		dopravné prostriedky	2 077 340
		pestovateľské celky trvalých porastov	31 412
		základné stádo a ťažné zvieratá	3 376
		drobný dlhodobý majetok	351 928
		ostatný dlhodobý hmotný majetok	1 407 941
		poskytnuté preddavky na dlhodobý hmotný majetok	3 149 197
	dlhodobý hmotný majetok Celkom		686 210 136
	finančné investície	Podiel. cennné papiere a podiely v obch. spol. v ovládan. osobe	4 961 006
		Podiel. cené papiere a podiely v obch. spol. s podstat. vplyvom	4 781
		Ostatný dlhodobý finančný majetok	126 043
	finančné investície Celkom		5 091 830
stále aktíva Celkom			693 904 500
obežné aktíva	zásoby	materiál	2 207 118
		nedokončená výroba a polotovary	10 848
		výrobky	1 377 579
		zvieratá	39 223
		tovar	999 404
		Poskytnuté prevádzkové preddavky na zásoby	3 440
	zásoby Celkom		4 637 612
	dlhodobé pohľadávky	pohľadávky z obchodného styku	457 917
		ostatné pohľadávky	1 459 824
		iné pohľadávky	0
	dlhodobé pohľadávky Celkom		1 917 741
	krátkodobé pohľadávky	pohľadávky z obchodného styku	7 092 444
		ostatné pohľadávky	417 959
		daňové pohľadávky	15 918 919
		dotácia a ostatné zúčtovanie zo ŠR	16 493 805
		zúčtovanie s inštitúciami sociálneho poistenia	0
		iné pohľadávky	3 688 927
	krátkodobé pohľadávky Celkom		43 612 054
	finančný majetok	pokladnica	99 569
		bankové účty	210 234 612
	finančný majetok Celkom		210 334 181
obežné aktíva Celkom			260 501 588
časové rozlíšenie	prechodné účty aktív	náklady budúcich období	738 567
		príjmy budúcich období	1 186 669
	prechodné účty aktív Celkom		1 925 236
prechodné účty Celkom			1 925 236
Celkový súčet			956 331 324

Tabuľka č. 20b: Súhrnná súvaha za verejné vysoké školy k 31.12.2009
- časť pasíva (v €)

vlastné zdroje	imanie a peňažné fondy	základné imanie	440 145 502
		fondy podľa osobitného predpisu	8 246 300
		fond reprodukcie	85 809 705
		rozdiely z precenenia majetku a záväzkov	325 958
		rezervný fond	14 308 796
		fondy tvorené zo zisku	667
		ostatné fondy	6 527 026
	fondy tvorené zo zisku Celkom		555 363 954
	výsledok hospodárenia	nevysporiadaný výsledok hospodárenia z minulých rokov	-3 395 337
		výsledok hospodárenia za účt. obdobie	9 728 537
výsledok hospodárenia Celkom		6 333 201	
vlastné zdroje Celkom			561 697 155
cudzie zdroje	rezervy zákonné	rezervy zákonné	0
		krátkodobé rezervy	7 484 789
	rezervy zákonné Celkom		7 484 789
	dlhodobé záväzky	sociálny fond	887 688
		záväzky z prenájmu	106 424
		ostatné dlhodobé záväzky	53 594
	dlhodobé záväzky Celkom		1 047 705
	krátkodobé záväzky	záväzky z obchodného styku	25 584 537
		záväzky voči zamestnancom	16 520 050
		zúčtovanie so sociálnou poisťovňou a zdravot. poisťovňami	8 932 422
		záväzky z titulu finančných vzťahov k štátnemu rozpočtu a orgánov miestnej samosprávy	1 477
		daňové záväzky	15 462 945
		ostatné záväzky	4 483 776
	krátkodobé záväzky Celkom		70 985 207
	banková výpomoc	dlhodobé bankové úvery	327 890
prijaté krátkodobé finančné výpomoci		0	
banková výpomoc Celkom		327 890	
cudzie zdroje Celkom			79 845 591
časové rozlíšenie	prechodné účty pasív	výdavky budúcich období	1 799 398
		výnosy budúcich období	312 989 181
	prechodné účty pasív Celkom		314 788 578
prechodné účty Celkom			314 788 578
Celkový súčet			956 331 324

Tabuľka č. 21: Štruktúra účtu 384 - výnosy budúcich období v rokoch 2008 a 2009

VVŠ	Stav k 31. 12. 2008 (€)					Stav k 31. 12. 2009 (€)				
	Zvýšok prijatej kapitálovej dotácie používanej na kompenzáciu odpisov majetku z nej obstaraného	Bežná dotácia na úlohy budúcich období	Prostriedky zo zahraničných projektov na budúce aktivity	Ostatné	Spolu	Zvýšok prijatej kapitálovej dotácie používanej na kompenzáciu odpisov majetku z nej obstaraného	Bežná dotácia na úlohy budúcich období	Prostriedky zo zahraničných projektov na budúce aktivity	Ostatné	Spolu
UK Bratislava	24 201 014	6 782 555	3 298 960	2 701 374	36 983 902	31 963 178	6 706 368	899 265	5 380 487	44 949 298
UPJŠ Košice	11 076 785	1 416 212	183 056	218 203	12 894 257	13 223 141	452 143	113 212	1 539 984	15 328 480
PU Prešov	8 597 437	83 890	416 269	226 925	9 324 521	17 475 577	1 715 497	423 377	5 415	19 619 866
UCM Trnava	3 405 326	0	98 800	74 946	3 579 073	3 591 053	28 508	244 539	4 791	3 868 891
UVL Košice	4 422 651	286 830	48 671	151 675	4 909 826	5 432 329	224 259	40 834	159 380	5 856 802
UKF Nitra	13 958 038	1 115 579	92 846	1 440 422	16 606 885	17 651 463	1 061 602	57 697	2 009 012	20 779 773
UMB B. Bystrica	7 074 685	775 063	184 686	280 578	8 315 011	7 944 083	842 943	231 663	313 995	9 332 683
TvU Trnava	10 137 591	689 304	12 152	7 222	10 846 269	10 422 538	361 913	39 208	6 376	10 830 035
STU Bratislava	28 879 731	4 434 017	2 782 902	1 698 001	37 794 650	33 312 742	7 321 318	2 732 984	2 585 993	45 953 037
TU Košice	16 964 662	2 072 293	846 043	822 207	20 705 205	17 810 462	2 342 177	1 084 562	1 355 127	22 592 328
ŽU Žilina	20 795 674	2 320 192	1 370 433	11 710	24 498 009	23 472 642	1 049 729	939 319	16 234	25 477 924
TUAD Trenčín	6 122 559	62 511	0	5 229	6 190 299	6 429 857	1 559 122	0	1 920	7 990 899
EU Bratislava	12 110 900	900 421		611 485	13 622 806	13 449 836	1 020 216	0	8 817 047	23 287 100
SPU Nitra	11 837 850	67 832	339 379	175 646	12 420 708	12 263 680	42 947	311 648	4 097 969	16 716 244
TU Zvolen	6 365 630	365 782	33 934	627 209	7 392 555	7 221 477	79 840	25 674	3 786 738	11 113 729
VŠMU Bratislava	7 301 950	132 464	22 368	32 693	7 489 475	8 503 563	142 826	11 210	50 139	8 707 739
VŠVU Bratislava	1 365 334	170 650	27 423		1 563 407	1 394 379	30 592	39 136	0	1 464 107
AU B. Bystrica	3 821 928	6 209	31 875	46 000	3 906 013	3 781 328	10 776	21 282	23 648	3 837 035
KU Ružomberok	5 408 489	1 164 106		200	6 572 794	7 539 285	1 477 851	0	120	9 017 256
UJS Komárno	5 680 057	375 273	31 868	571 963	6 659 160	5 277 070	117 440	52 656	818 788	6 265 954
Spolu	209 528 291	23 221 183	9 821 665	9 703 688	252 274 826	248 159 684	26 588 069	7 268 266	30 973 162	312 989 181
Medziročná zmena						38 631 394	3 366 886	-2 553 399	21 269 474	60 714 355
% zmena						18,4%	14,5%	-26,0%	219,2%	24,1%

Tabuľka č. 22: Výnosy verejných vysokých škôl v roku 2009
(€)

Účet	Výnosy hlavnej činnosti	Podiel	Výnosy podnikateľskej činnosti	Podiel	Výnosy spolu	Podiel
601 - Tržby za vlastné výrobky	924 291	0,2%	2 538 620	9,6%	3 462 911	0,6%
602 - Tržby z predaja služieb	35 058 787	6,3%	15 985 222	60,7%	51 044 009	8,8%
604 - Tržby za predaný tovar	4 679 695	0,8%	525 116	2,0%	5 204 811	0,9%
611 - Zmena stavu nedokončenej výroby	0	0,0%	0	0,0%	0	0,0%
612 - Zmena stavu zásob polotovarov	0	0,0%	0	0,0%	0	0,0%
613 - Zmena stavu zásob výrobkov	52 755	0,0%	-109 841	-0,4%	-57 086	0,0%
614 - Zmena stavu zvierat	0	0,0%	12 700	0,0%	12 700	0,0%
621 - Aktivácia materiálu a tovaru	15 382	0,0%	174 707	0,7%	190 089	0,0%
622 - Aktivácia vnútroorganizačných služieb	1 242 193	0,2%	427 934	1,6%	1 670 127	0,3%
623 - Aktivácia dlhodobého nehmotného majetku	0	0,0%	0	0,0%	0	0,0%
624 - Aktivácia dlhodobého hmotného majetku	0	0,0%	99 688	0,4%	99 688	0,0%
641 - Zmluvné pokuty a úroky z omeškania	65 287	0,0%	35 729	0,1%	101 016	0,0%
642 - Ostatné pokuty a penále	33 196	0,0%	2 106	0,0%	35 302	0,0%
643 - Platby za odpísané pohľadávky	0	0,0%	266	0,0%	266	0,0%
644 - Úroky	294 694	0,1%	27 106	0,1%	321 800	0,1%
645 - Kurzové zisky	34 857	0,0%	3 665	0,0%	38 522	0,0%
646 - Prijaté dary	31 992	0,0%	0	0,0%	31 992	0,0%
647 - Osobitné výnosy	212	0,0%	0	0,0%	212	0,0%
648 - Zákonné poplatky	0	0,0%	0	0,0%	0	0,0%
649 - Iné ostatné výnosy	59 033 898	10,7%	2 077 348	7,9%	61 111 246	10,6%
651 - Tržby z predaja dlhodobého nehmotného a hmotného majetku	1 383 240	0,3%	145 993	0,6%	1 529 233	0,3%
652 - Výnosy z dlhodobého finančného majetku	690	0,0%	0	0,0%	690	0,0%
653 - Tržby z predaja cenných papierov a vkladov	0	0,0%	0	0,0%	0	0,0%
654 - Tržby z predaja materiálu	8 560	0,0%	18 618	0,1%	27 177	0,0%
655 - Výnosy z krátkodobého finančného majetku	0	0,0%	0	0,0%	0	0,0%
656 - Výnosy z použitia fondu	6 075 980	1,1%	33 912	0,1%	6 109 892	1,1%
657 - Výnosy z precenenia cenných papierov	0	0,0%	0	0,0%	0	0,0%
658 - Výnosy z prenájmu majetku	335 185	0,1%	4 351 671	16,5%	4 686 857	0,8%
661 - Prijaté príspevky od organizačných zložiek	0	0,0%	0	0,0%	0	0,0%
662 - Prijaté príspevky od iných organizácií	139 072	0,0%	0	0,0%	139 072	0,0%
663 - Prijaté príspevky od fyzických osôb	0	0,0%	0	0,0%	0	0,0%
664 - Prijaté členské príspevky	0	0,0%	0	0,0%	0	0,0%
665 - Príspevky z podielu zaplatenej dane	22 217	0,0%	0	0,0%	22 217	0,0%
667 - Prijaté príspevky z verejných zbierok	0	0,0%	0	0,0%	0	0,0%
691 - Dotácie na prevádzku	442 681 889	80,2%	3 998	0,0%	442 685 888	76,5%
Výnosy spolu	552 114 071,68	100%	26 354 557,97	100%	578 468 629,65	100%
Výsledok hospodárenia pred zdanením	7 324 779		2 931 811		10 256 590	
591 - Daň z príjmov	8 850		519 203		528 053	
595 - Dodatočné odvody dane z príjmov	0		0		0	
Výsledok hospodárenia po zdanení	7 315 929		2 412 609		9 728 537,26	

Tabuľka č. 23: Výnosy verejných vysokých škôl v rokoch 2008 a 2009 (€)

Účet	Rok 2008			Rok 2009			Rozdiel 2008 a 2009		
	Výnosy hlavnej činnosti	Výnosy podnikateľskej činnosti	Výnosy spolu	Výnosy hlavnej činnosti	Výnosy podnikateľskej činnosti	Výnosy spolu	Výnosy hlavnej činnosti	Výnosy podnikateľskej činnosti	Výnosy spolu
601 - Tržby za vlastné výrobky	1 028 488	3 091 470	4 119 959	924 291	2 538 620	3 462 911	-104 198	-552 850	-657 048
602 - Tržby z predaja služieb	31 195 207	20 383 578	51 578 785	35 058 787	15 985 222	51 044 009	3 863 580	-4 398 356	-534 776
604 - Tržby za predaný tovar	4 848 611	668 709	5 517 320	4 679 695	525 116	5 204 811	-168 916	-143 593	-312 509
611 - Zmena stavu nedokončenej výroby	0	0	0	0	0	0	0	0	0
612 - Zmena stavu zásob polotovarov	0	0	0	0	0	0	0	0	0
613 - Zmena stavu zásob výrobkov	31 022	249 954	280 976	52 755	-109 841	-57 086	21 734	-359 795	-338 062
614 - Zmena stavu zvierat	-2 863	6 145	3 283	0	12 700	12 700	2 863	6 554	9 417
621 - Aktivácia materiálu a tovaru	176 041	51 244	227 285	15 382	174 707	190 089	-160 659	123 463	-37 196
622 - Aktivácia vnútroorganizačných služieb	582 994	367 438	950 432	1 242 193	427 934	1 670 127	659 199	60 496	719 695
623 - Aktivácia dlhodobého nehmotného majetku	0	0	0	0	0	0	0	0	0
624 - Aktivácia dlhodobého hmotného majetku	30 878	111 885	142 763	0	99 688	99 688	-30 878	-12 197	-43 075
641 - Zmluvné pokuty a úroky z omeškania	8 780	27 840	36 621	65 287	35 729	101 016	56 507	7 889	64 395
642 - Ostatné pokuty a penále	32 239	588	32 827	33 196	2 106	35 302	957	1 518	2 475
643 - Platby za odpísané pohľadávky	98	432	529	0	266	266	-98	-166	-263
644 - Úroky	1 907 695	104 800	2 012 495	294 694	27 106	321 800	-1 613 001	-77 694	-1 690 695
645 - Kurzové zisky	212 265	10 531	222 796	34 857	3 665	38 522	-177 408	-6 866	-184 274
646 - Prijaté dary	33 234	0	33 234	31 992	0	31 992	-1 242	0	-1 242
647 - Osobitné výnosy	0	0	0	212	0	212	212	0	212
648 - Zákonné poplatky	0	1 925	1 925	0	0	0	0	-1 925	-1 925
649 - Iné ostatné výnosy	47 728 396	1 526 383	49 254 779	59 033 898	2 077 348	61 111 246	11 305 502	550 965	11 856 467
651 - Tržby z predaja dlhodobého nehmotného a hmotného majetku	7 684 080	8 643	7 692 724	1 383 240	145 993	1 529 233	-6 300 840	137 350	-6 163 490
652 - Výnosy z dlhodobého finančného majetku	14 344	0	14 344	690	0	690	-13 654	0	-13 654
653 - Tržby z predaja cenných papierov a vkladov	0	0	0	0	0	0	0	0	0
654 - Tržby z predaja materiálu	4 272	23 149	27 421	8 560	18 618	27 177	4 288	-4 531	-243
655 - Výnosy z krátkodobého finančného majetku	0	0	0	0	0	0	0	0	0
656 - Zúčtovanie zákonných rezerv	4 799 252	169 411	4 968 663	6 075 980	33 912	6 109 892	1 276 728	-135 499	1 141 229
657 - Výnosy z precenenia cenných papierov	0	0	0	0	0	0	0	0	0
658 - Výnosy z prenájmu majetku	358 893	4 214 416	4 573 309	335 185	4 351 671	4 686 857	-23 708	137 255	113 547
661 - Prijaté príspevky od organizačných zložiek	0	0	0	139 072	0	139 072	139 072	0	139 072
662 - Prijaté príspevky od iných organizácií	259 237	0	259 237	0	0	0	-259 237	0	-259 237
663 - Prijaté príspevky od fyzických osôb	0	0	0	0	0	0	0	0	0
664 - Prijaté členské príspevky	0	0	0	22 217	0	22 217	22 217	0	22 217
665 - Príspevky z podielu zaplatenej dane	0	0	0	0	0	0	0	0	0
691 - Dotácie na prevádzku	423 225 945	3 288	423 229 233	442 681 889	3 998	442 685 888	19 455 945	710	19 456 655
Výnosy spolu	524 159 110	31 021 830	555 180 941	552 114 072	26 354 558	578 468 630	27 954 961	-4 667 272	23 287 689

Tabuľka č. 24: Náklady verejných vysokých škôl v roku 2009
(€)

Účet	Náklady hlavnej činnosti	Podiel	Náklady podnikateľskej činnosti	Podiel	Náklady spolu	Podiel
501 - Spotreba materiálu	32 950 980	6,0%	3 137 938	13,4%	36 088 918	6,4%
502 - Spotreba energie	36 131 392	6,6%	1 827 750	7,8%	37 959 143	6,7%
504 - Predaný tovar	4 282 510	0,8%	639 515	2,7%	4 922 024	0,9%
511 - Opravy a udržiavanie	11 729 713	2,2%	1 372 930	5,9%	13 102 643	2,3%
512 - Cestovné	7 194 755	1,3%	416 295	1,8%	7 611 049	1,3%
513 - Náklady na reprezentáciu	599 989	0,1%	172 321	0,7%	772 309	0,1%
518 - Ostatné služby	38 350 122	7,0%	4 299 000	18,4%	42 649 122	7,5%
521 - Mzdové náklady	229 693 448	42,2%	8 172 477	34,9%	237 865 924	41,9%
524 - Zakonné sociálne poistenie a zdravotné poisť.	73 230 817	13,4%	1 363 893	5,8%	74 594 709	13,1%
525 - Ostatné sociálne poistenie	1 342 692	0,2%	31 433	0,1%	1 374 125	0,2%
527 - Zakonné sociálne náklady	9 135 543	1,7%	180 037	0,8%	9 315 580	1,6%
528 - Ostatné sociálne náklady	13 937	0,0%	3 903	0,0%	17 840	0,0%
531 - Daň z motorových vozidiel	249	0,0%	33 696	0,1%	33 945	0,0%
532 - Daň z nehnuteľností	466 232	0,1%	165 902	0,7%	632 135	0,1%
538 - Ostatné dane a poplatky	435 694	0,1%	82 349	0,4%	518 043	0,1%
541 - Zmluvné pokuty a penále	2 961	0,0%	170	0,0%	3 131	0,0%
542 - Ostatné pokuty a penále	39 641	0,0%	9 949	0,0%	49 590	0,0%
543 - Odpísanie pohľadávky	23 842	0,0%	43 173	0,2%	67 014	0,0%
544 - Úroky	6 071	0,0%	26 883	0,1%	32 954	0,0%
545 - Kurzové straty	223 539	0,0%	13 908	0,1%	237 447	0,0%
546 - Dary	11 664	0,0%	1 368	0,0%	13 032	0,0%
547 - Osobitné náklady	197 427	0,0%	5 523	0,0%	202 951	0,0%
548 - Manká a škody	234 646	0,0%	5 027	0,0%	239 673	0,0%
549 - Iné ostatné náklady	40 571 529	7,4%	559 207	2,4%	41 130 736	7,2%
551 - Odpisy dlhodobého nehmotného a hmotného majetku	24 570 968	4,5%	804 429	3,4%	25 375 397	4,5%
552 - Zostatková cena predaného nehmotného a hmotného majetku	688 451	0,1%	0	0,0%	688 451	0,1%
553 - Predané cenné papiere	0	0,0%	0	0,0%	0	0,0%
554 - Predaný materiál	-0	0,0%	16 828	0,1%	16 828	0,0%
555 - Náklady na krátkodobý finančný majetok	0	0,0%	0	0,0%	0	0,0%
556 - Tvorba fondov	30 686 548	5,6%	357	0,0%	30 686 905	5,4%
557 - Náklady na precenenie cenných papierov	0	0,0%	0	0,0%	0	0,0%
558 - Tvorba a zúčtovanie opravných položiek	601 262	0,1%	105 933	0,5%	707 195	0,1%
559 - Tvorba a zúč. zákonných opravných položiek	1 707	0,0%	-71 461	-0,3%	-69 753	0,0%
561 - Poskytnuté príspevky organizačným zložkám	0	0,0%	0	0,0%	0	0,0%
562 - Poskytnuté príspevky iným účtovným jednotkám	1 369 165	0,3%	2 015	0,0%	1 371 180	0,2%
563 - Poskytnuté príspevky fyzickým osobám	1 800	0,0%	0	0,0%	1 800	0,0%
567 - Poskytnuté príspevky z verejnej zbierky	0	0,0%	0	0,0%	0	0,0%
Spolu	544 789 293	100,0%	23 422 747	100,0%	568 212 040	100,0%
Výsledok hospodárenia pred zdanením	7 324 779		2 931 811		10 256 590	
591 - Daň z príjmov	8 850		519 203		528 053	
595 - Dodatočné odvody dane z príjmov	0		0		0	
Výsledok hospodárenia po zdanení	7 315 929		2 412 609		9 728 537	

Tabuľka č. 25: Náklady verejných vysokých škôl v rokoch 2008 a 2009 (€)

Účet	Rok 2008			Rok 2009			Rozdiel 2008 a 2009		
	Náklady hlavnej činnosti	Náklady podnikateľskej činnosti	Náklady spolu	Náklady hlavnej činnosti	Náklady podnikateľskej činnosti	Náklady spolu	Náklady hlavnej činnosti	Náklady podnikateľskej činnosti	Náklady spolu
501 - Spotreba materiálu	31 766 841	3 317 682	35 084 523	32 950 980	3 137 938	36 088 918	1 184 139	-179 744	1 004 395
502 - Spotreba energie	32 421 434	2 004 392	34 425 826	36 131 392	1 827 750	37 959 143	3 709 959	-176 642	3 533 317
504 - Predaný tovar	4 453 751	788 653	5 242 404	4 282 510	639 515	4 922 024	-171 242	-149 138	-320 380
511 - Opravy a udržiavanie	9 889 538	1 334 587	11 224 125	11 729 713	1 372 930	13 102 643	1 840 175	38 343	1 878 518
512 - Cestovné	8 046 577	476 898	8 523 475	7 194 755	416 295	7 611 049	-851 822	-60 603	-912 426
513 - Náklady na reprezentáciu	455 923	150 734	606 656	599 989	172 321	772 309	144 066	21 587	165 653
518 - Ostatné služby	38 130 044	4 865 201	42 995 245	38 350 122	4 299 000	42 649 122	220 078	-566 201	-346 123
521 - Mzdové náklady	217 410 777	9 970 234	227 381 011	229 693 448	8 172 477	237 865 924	12 282 670	-1 797 757	10 484 913
524 - Zakonné sociálne poistenie a zdravotné poisť.	67 984 661	1 418 892	69 403 554	73 230 817	1 363 893	74 594 709	5 246 155	-54 999	5 191 156
525 - Ostatné sociálne poistenie	1 277 694	106 482	1 384 176	1 342 692	31 433	1 374 125	64 998	-75 049	-10 051
527 - Zakonné sociálne náklady	8 376 606	155 244	8 531 850	9 135 543	180 037	9 315 580	758 936	24 793	783 729
528 - Ostatné sociálne náklady	50 228	7 056	57 283	13 937	3 903	17 840	-36 291	-3 153	-39 444
531 - Daň z motorových vozidiel	838	31 479	32 317	249	33 696	33 945	-589	2 216	1 628
532 - Daň z nehnuteľností	504 129	199 523	703 652	466 232	165 902	632 135	-37 896	-33 621	-71 517
538 - Ostatné dane a poplatky	441 318	107 974	549 291	435 694	82 349	518 043	-5 624	-25 625	-31 249
541 - Zmluvné pokuty a penále	2 388	717	3 105	2 961	170	3 131	573	-547	26
542 - Ostatné pokuty a penále	21 405	4 914	26 318	39 641	9 949	49 590	18 237	5 035	23 272
543 - Odpísanie pohľadávky	48 530	146 227	194 757	23 842	43 173	67 014	-24 688	-103 055	-127 743
544 - Úroky	2 167	36 405	38 572	6 071	26 883	32 954	3 904	-9 522	-5 618
545 - Kurzové straty	1 313 029	40 611	1 353 641	223 539	13 908	237 447	-1 089 491	-26 704	-1 116 194
546 - Dary	2 822	2 755	5 577	11 664	1 368	13 032	8 841	-1 387	7 454
547 - Poskytnuté platobné zľavy	57 638	0	57 638	197 427	5 523	202 951	139 790	5 523	145 313
548 - Manká a škody	32 059	4 055	36 114	234 646	5 027	239 673	202 587	973	203 560
549 - Iné ostatné náklady	30 529 466	392 630	30 922 095	40 571 529	559 207	41 130 736	10 042 064	166 577	10 208 641
551 - Odpisy dlhodobého nehmotného a hmotného majetku	23 198 877	909 326	24 108 203	24 570 968	804 429	25 375 397	1 372 091	-104 897	1 267 194
552 - Zostatková cena predaného nehmotného a hmotného majetku	4 920 148	0	4 920 148	688 451	0	688 451	-4 231 697	0	-4 231 697
553 - Predané cenné papiere	0	0	0	0	0	0	0	0	0
554 - Predaný materiál	0	20 411	20 411	-0	16 828	16 828	-0	-3 584	-3 584
555 - Náklady na krátkodobý finančný majetok	0	0	0	0	0	0	0	0	0
556 - Tvorba fondov	31 864 991	22 006	31 886 997	30 686 548	357	30 686 905	-1 178 443	-21 648	-1 200 091
557 - Náklady z precenenie cenných papierov	0	0	0	0	0	0	0	0	0
558 - Tvorba a zúčtovanie opravných položiek	20 598	59 952	80 549	601 262	105 933	707 195	580 665	45 981	626 646
559 - Tvorba a zúč. zákonných opravných položiek	72 081	428 214	500 295	1 707	-71 461	-69 753	-70 374	-499 674	-570 048
561 - Poskytnuté príspevky organizačným zložkám	531	0	531	0	0	0	-531	0	-531
562 - Poskytnuté príspevky iným účtovným jednotkám	1 023 812	1 286	1 025 098	1 369 165	2 015	1 371 180	345 353	729	346 082
563 - Poskytnuté príspevky fyzickým osobám	211 686	0	211 686	1 800	0	1 800	-209 886	0	-209 886
567 - Poskytnuté príspevky z verejnej zbierky	0	0	0	0	0	0	0	0	0
Spolu	514 532 585	27 004 538	541 537 123	544 789 293	23 422 747	568 212 040	30 256 708	-3 581 792	26 674 916
Výsledok hospodárenia pred zdanením	9 626 525	4 017 292	13 643 817	7 324 779	2 931 811	10 256 590	-2 301 746	-1 085 481	-3 387 227
591 - Daň z príjmov	585 719	731 605	1 317 324	8 850	519 203	528 053	-576 869	-212 403	-789 271
595 - Dodatočné odvody dane z príjmov	0	19	19	0	0	0	0	-19	-19
Výsledok hospodárenia po zdanení	9 040 806	3 285 668	12 326 474	7 315 929	2 412 609	9 728 537	-1 724 878	-873 059	-2 597 937

Tabuľka č. 26: Výsledky hospodárenia verejných vysokých škôl v roku 2009 (€)

Celkový výsledok hospodárenia
v roku 2009

Vysoká škola	Výnosy hlavnej činnosti	Náklady hlavnej činnosti	Výsledok hospodárenia hlavnej činnosti	Výnosy podnikateľskej činnosti	Náklady podnikateľskej činnosti	Výsledok hospodárenia podnikateľskej činnosti	Výnosy spolu	Náklady spolu	Výsledok hospodárenia v roku 2009 spolu	Nerozdelený zisk, neuhradená strata minulých rokov	Výsledok hospodárenia k 31.12.2009
UK Bratislava	120 698 790	120 982 784	-283 993	3 622 134	3 078 288	543 847	124 320 925	124 061 071	259 854	2 186 719	2 446 572
UPJŠ Košice	32 782 566	31 739 645	1 042 921	1 170 163	1 107 704	62 459	33 952 730	32 847 349	1 105 381	-729 685	375 696
PU Prešov	22 968 564	22 967 181	1 383	419 462	419 371	91	23 388 026	23 386 552	1 474	16 891	18 365
UCM Trnava	9 602 233	8 673 425	928 808	48 215	34 929	13 285	9 650 448	8 708 354	942 093	635 421	1 577 514
UVL Košice	12 942 245	12 744 217	198 028	524 096	489 556	34 540	13 466 341	13 233 773	232 568	-1 568 956	-1 336 388
UKF Nitra	25 686 512	25 239 778	446 734	324 769	365 084	-40 315	26 011 281	25 604 862	406 419	0	406 419
UMB B. Bystrica	25 964 345	25 386 228	578 117	691 206	625 337	65 869	26 655 551	26 011 566	643 985	-2 316 647	-1 672 661
TvU Trnava	13 923 647	12 980 989	942 658	161 695	133 483	28 212	14 085 342	13 114 472	970 870	635 910	1 606 780
STU Bratislava	79 067 630	79 213 972	-146 342	6 924 719	6 092 029	832 690	85 992 349	85 306 001	686 348	0	686 348
TU Košice	54 357 043	53 142 307	1 214 736	3 695 552	3 412 340	283 212	58 052 595	56 554 647	1 497 948	-3 653 886	-2 155 938
ŽU Žilina	39 830 786	38 794 324	1 036 462	4 151 096	4 079 915	71 182	43 981 882	42 874 239	1 107 644	4 366 850	5 474 494
TUAD Trenčín	9 851 782	9 848 600	3 182	111 419	110 403	1 016	9 963 201	9 959 003	4 198	-2 565 297	-2 561 099
EU Bratislava	26 384 437	26 256 951	127 487	893 849	891 786	2 062	27 278 286	27 148 737	129 549	-1 857 478	-1 727 929
SPU Nitra	26 995 987	27 117 758	-121 771	485 812	326 676	159 136	27 481 799	27 444 433	37 365	0	37 365
TU Zvolen	15 612 375	15 801 191	-188 817	2 751 114	2 522 636	228 478	18 363 489	18 323 827	39 662	0	39 662
VŠMU Bratislava	6 224 401	5 905 270	319 131	86 570	46 391	40 179	6 310 971	5 951 661	359 310	0	359 310
VŠVU Bratislava	4 305 685	4 354 515	-48 830	105 290	45 176	60 114	4 410 975	4 399 691	11 284	-38 407	-27 124
AU B. Bystrica	3 339 738	3 283 255	56 484	41 616	40 625	990	3 381 354	3 323 880	57 474	-974 145	-916 671
KU Ružomberok	17 207 027	16 489 476	717 551	119 044	109 542	9 502	17 326 071	16 599 018	727 053	2 336 152	3 063 206
UJS Komárno	4 368 277	3 876 278	491 999	26 738	10 678	16 060	4 395 016	3 886 956	508 059	131 222	639 281
Spolu	552 114 072	544 798 143	7 315 929	26 354 558	23 941 949	2 412 609	578 468 630	568 740 092	9 728 538	-3 395 336	6 333 202

Tabuľka č. 27: Výnosy verejných vysokých škôl v rokoch 2008 a 2009 v oblasti sociálnej podpory študentov (€)

Účet	Rok 2008	Rok 2009	Rozdiel 2009 a 2008
	Výnosy hlavnej činnosti	Výnosy hlavnej činnosti	Výnosy hlavnej činnosti
601 - Tržby za vlastné výrobky	788 191	705 389	-82 801
602 - Tržby z predaja služieb	22 023 980	23 184 601	1 160 621
604 - Tržby za predaný tovar	727 058	679 790	-47 268
611 - Zmena stavu nedokončenej výroby	0	0	0
612 - Zmena stavu zásob polotovarov	0	0	0
613 - Zmena stavu zásob výrobkov	0	0	0
614 - Zmena stavu zvierat	0	0	0
621 - Aktivácia materiálu a tovaru	0	247	247
622 - Aktivácia vnútroorganizačných služieb	563 068	711 666	148 597
623 - Aktivácia dlhodobého nehmotného majetku	0	0	0
624 - Aktivácia dlhodobého hmotného majetku	0	0	0
641 - Zmluvné pokuty a úroky z omeškania	7 139	1 613	-5 525
642 - Ostatné pokuty a penále	21 742	22 652	910
643 - Platby za odpísané pohľadávky	0	0	0
644 - Úroky	810	158	-653
645 - Kurzové zisky	190	26	-164
646 - Prijaté dary	0	12 509	
647 - Osobitné výnosy	0	0	
648 - Zákonné poplatky	0	0	
649 - Iné ostatné výnosy	366 787	257 949	-108 838
651 - Tržby z predaja dlhodobého nehmotného a hmotného majetku	0	1 131	1 131
652 - Výnosy z dlhodobého finančného majetku	0	0	0
653 - Tržby z predaja cenných papierov a vkladov	0	0	0
654 - Tržby z predaja materiálu	0	0	0
655 - Výnosy z krátkodobého finančného majetku	0	0	0
656 - Zúčtovanie zákonných rezerv	-92 241	392 702	484 944
657 - Výnosy z precenenia cenných papierov	0	0	0
658 - výnosy z prenájmu majetku	279	258	-21
661 - Prijaté príspevky od org.zložiek	0	0	0
662 - Prijaté príspevky od iných organizácií	24 165	0	-24 165
663 - Prijaté príspevky od fyzických osôb	0	0	0
664 - Prijaté členské príspevky	0	0	0
665 - Príspevky z podielu zaplatenej dane	-672	0	672
667 - Prijaté príspevky z verejných zbierok	0	0	
691 - Prevádzkové dotácie	35 208 482	31 775 960	-3 432 522
Výnosy spolu	59 638 976	57 746 652	-1 904 833

Tabuľka č. 28: Náklady verejných vysokých škôl v rokoch 2008 a 2009 v oblasti sociálnej podpory študentov (€)

Účet	Rok 2008	Rok 2009	Rozdiel 2009 a 2008
	Náklady hlavnej činnosti	Náklady hlavnej činnosti	Náklady hlavnej činnosti
501 - Spotreba materiálu	6 269 328	5 101 971	-1 167 357
502 - Spotreba energie	12 632 644	13 181 090	548 446
504 - Predaný tovar	1 144 870	884 484	-260 386
511 - Opravy a udržiavanie	3 062 142	3 659 395	597 253
512 - Cestovné	23 579	20 799	-2 779
513 - Náklady na reprezentáciu	124 554	8 344	-116 210
518 - Ostatné služby	3 770 594	4 270 793	500 199
521 - Mzdové náklady	9 150 387	10 216 045	1 065 658
524 - Zakonné sociálne poistenie	3 028 297	3 417 632	389 335
525 - Ostatné sociálne poistenie	125 829	95 764	-30 065
527 - Zakonné sociálne náklady	1 914 766	2 132 358	217 592
528 - Ostatné sociálne náklady	13 244	0	-13 244
531 - Daň z motorových vozidiel	564	0	-564
532 - Daň z nehnuteľností	122 253	187 250	64 997
538 - Ostatné dane a poplatky	68 649	78 570	9 921
541 - Zmluvné pokuty a penále	35	466	431
542 - Ostatné pokuty a penále	731	427	-304
543 - Odpísanie pohľadávky	1 427	614	-813
544 - Úroky	0	0	0
545 - Kurzové straty	1 365	48	-1 318
546 - Dary	166	0	-166
547 - Osobitné náklady	0	0	0
548 - Manká a škody	3 597	9 590	5 993
549 - Iné ostatné náklady	1 120 320	1 202 066	81 746
551 - Odpisy nehmotného a hmotného majetku	578 729	562 786	-15 943
552 - Zostatková cena predaného hmotného a nehmotného majetku	7 625	485	-7 140
553 - Predané cenné papiere	0	0	0
554 - Predaný materiál	0	0	0
555 - Náklady na krátkodobý investičný majetok	0	0	0
556 - Tvorba fondov	13 046 478	10 509 762	-2 536 716
557 - Náklady z precenenie cenných papierov	0	0	0
559 - Tvorba a zaúčtovanie zákonných opravných položiek	0	0	0
561 - Poskytnuté príspevky org.zložkám	8 431	0	-8 431
562 - Poskytnuté príspevky iným účtovným jednotkám	380 892	0	-380 892
563 - Poskytnuté príspevky fyzickým osobám	47 069	584 299	537 230
567 - Poskytnuté príspevky z verejnej zbierky	10 589	1 800	-8 789
Spolu	56 659 156	56 126 838	-532 317

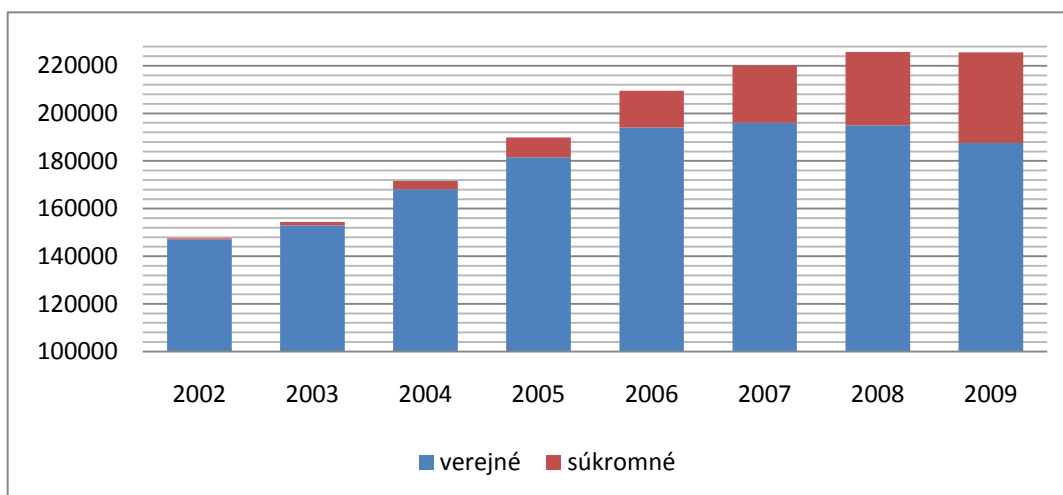
Tabuľka č. 29: Výsledky hospodárenia verejných vysokých škôl v roku 2009 v oblasti sociálnej podpory študentov

(€)

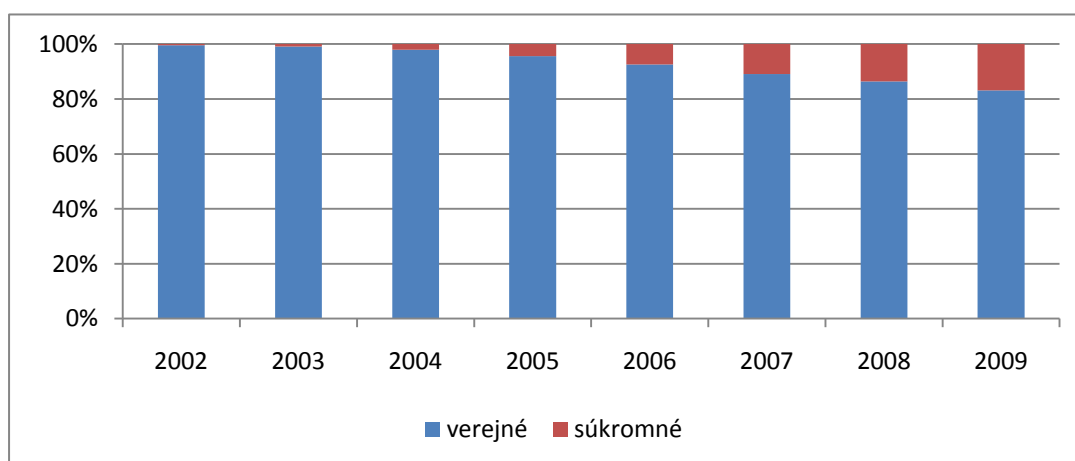
Vysoká škola	Výnosy hlavnej činnosti	Náklady hlavnej činnosti	Výsledok hospodárenia hlavnej činnosti
UK Bratislava	15 066 111	15 484 702	-418 591
UPJŠ Košice	1 500 282	1 401 760	98 522
PU Prešov	1 999 916	1 774 187	225 729
UCM Trnava	315 633	191 178	124 454
UVL Košice	896 080	871 808	24 271
UKF Nitra	1 661 117	1 422 439	238 679
UMB B. Bystrica	1 064 509	1 029 603	34 906
TvU Trnava	1 026 072	1 026 072	0
STU Bratislava	8 231 887	8 118 672	113 214
TU Košice	7 253 565	7 153 531	100 035
ŽU Žilina	5 737 568	5 686 419	51 149
TUAD Trenčín	927 616	930 249	-2 633
EU Bratislava	5 849 101	5 747 863	101 239
SPU Nitra	1 735 852	1 434 248	301 604
TU Zvolen	2 492 607	2 021 368	471 239
VŠMU Bratislava	34 398	1 474	32 924
VŠVU Bratislava	0	0	0
AU B. Bystrica	351 518	309 225	42 293
KU Ružomberok	706 866	819 830	-112 964
UJS Komárno	895 954	702 210	193 745
Spolu	57 746 652	56 126 838	1 619 813

Graf č. P1: Vývoj počtu študentov

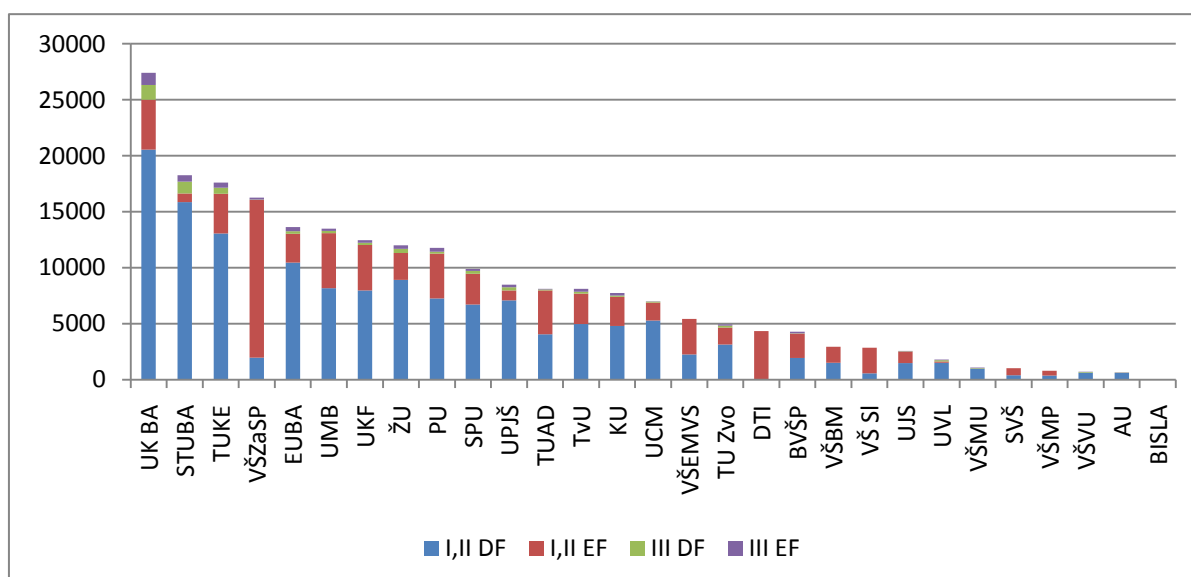
A - celkový počet študentov na verejných a súkromných vysokých školách



B - podiel študentov na verejných a súkromných vysokých školách

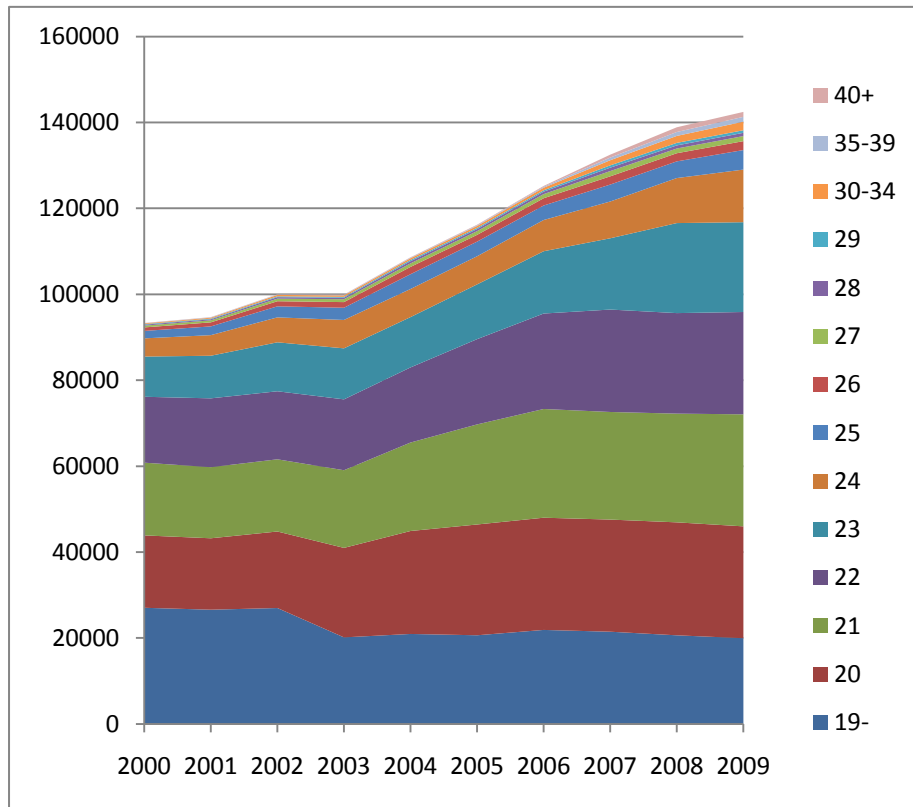


C - Počet a štruktúra študentov podľa jednotlivých vysokých škôl v roku 2009

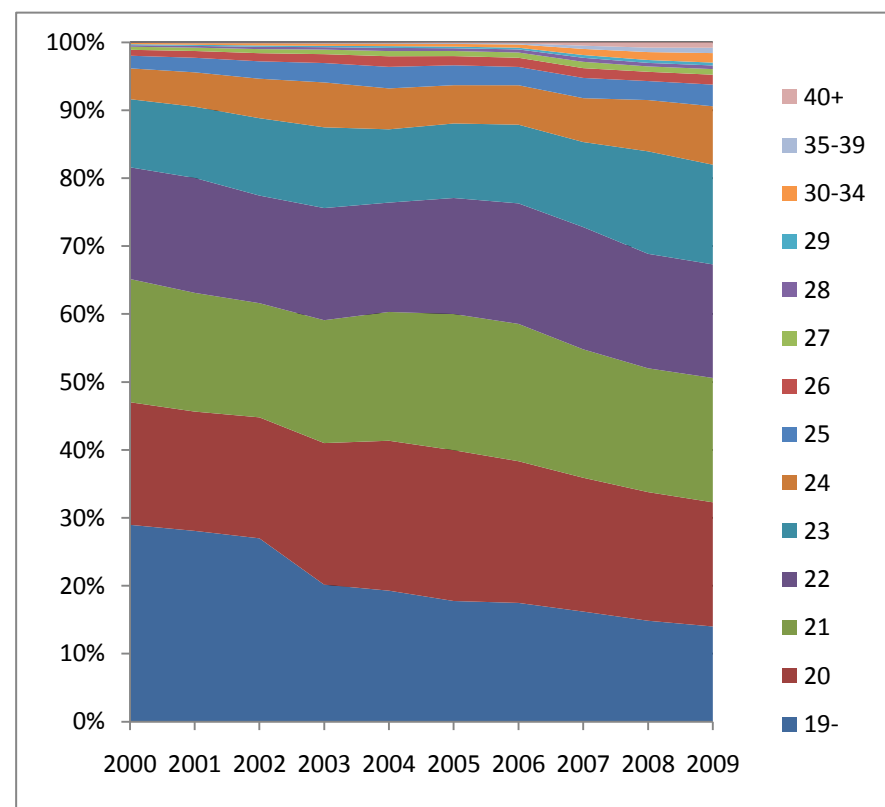


Graf č. P2: Veková štruktúra študentov - denná forma I alebo II

počet študentov

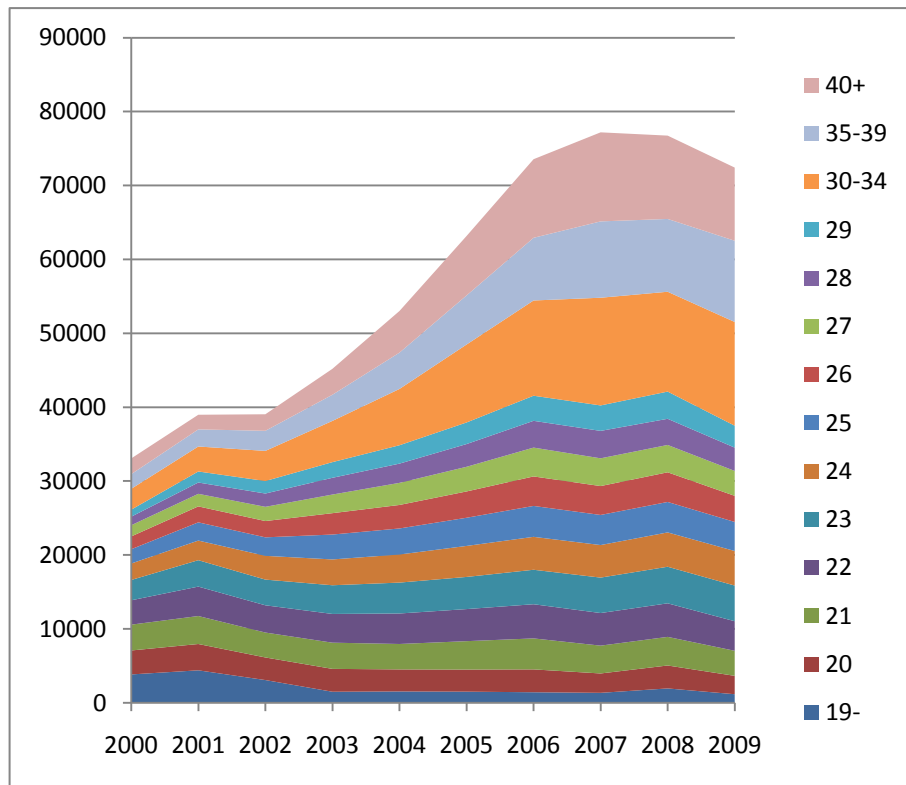


podiel študentov v danom veku

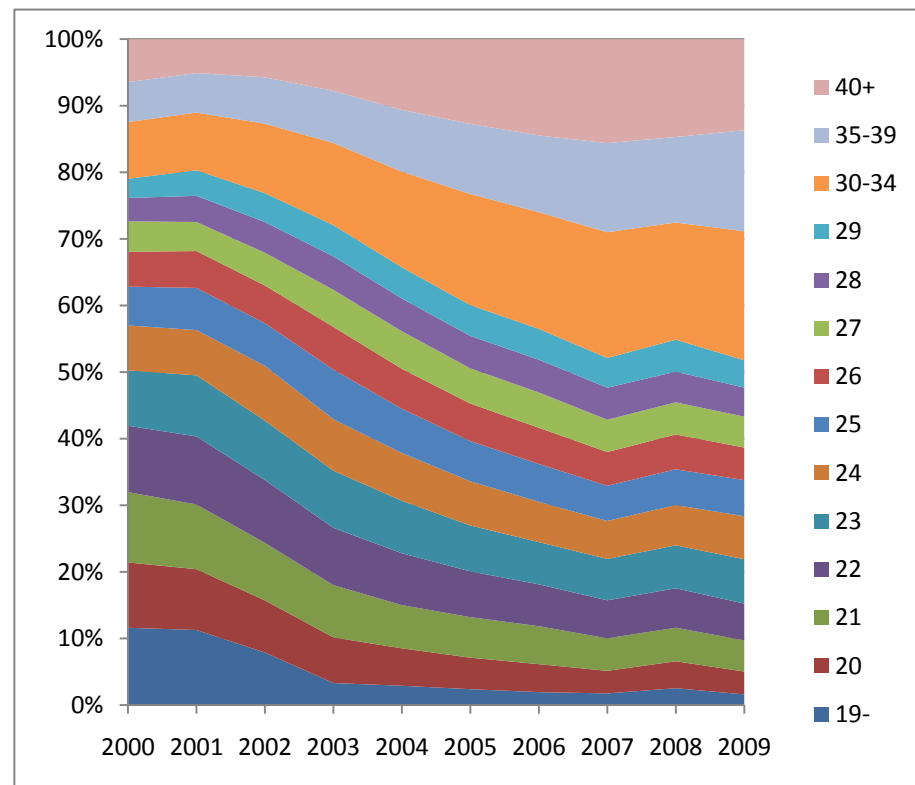


Graf č. P3: Veková štruktúra študentov - externá forma I alebo II

počet študentov

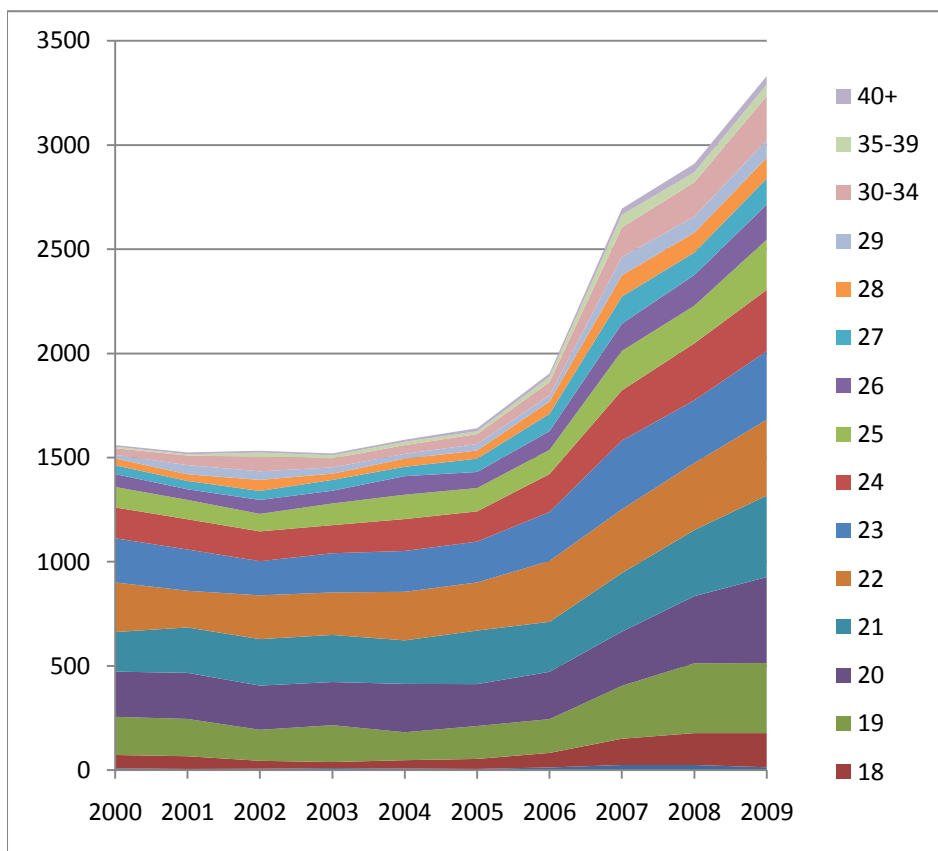


podiel študentov v danom veku

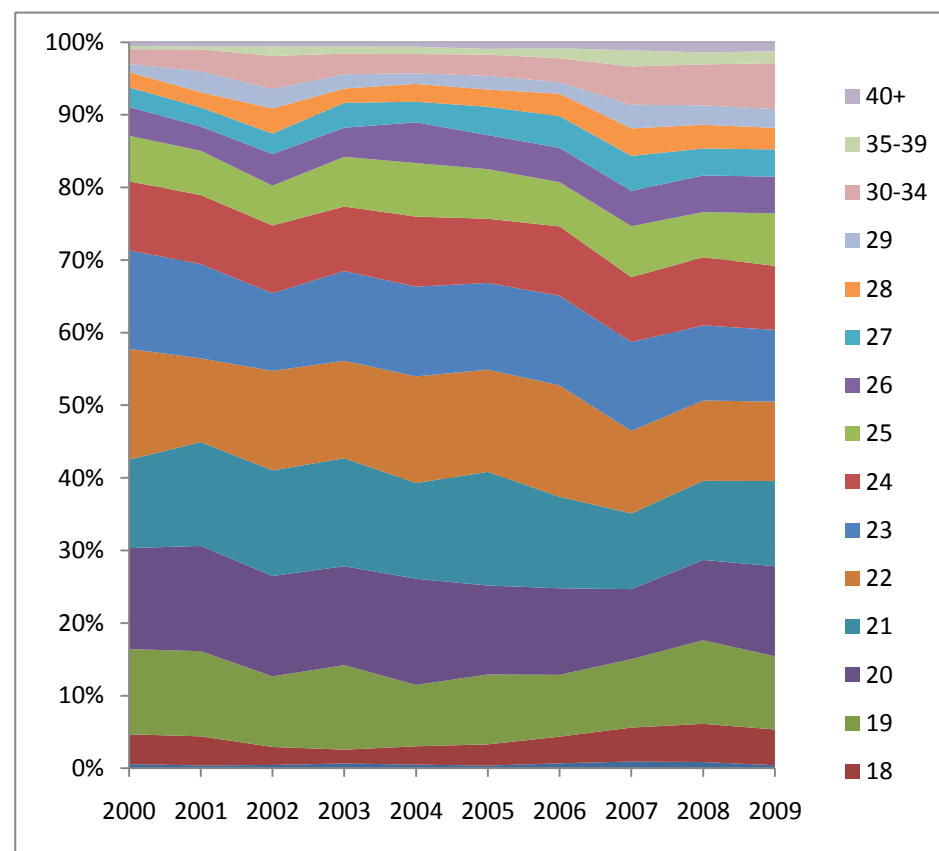


Graf č. P4: Veková štruktúra študentov - cudzincov, denná forma I alebo II

počet študentov

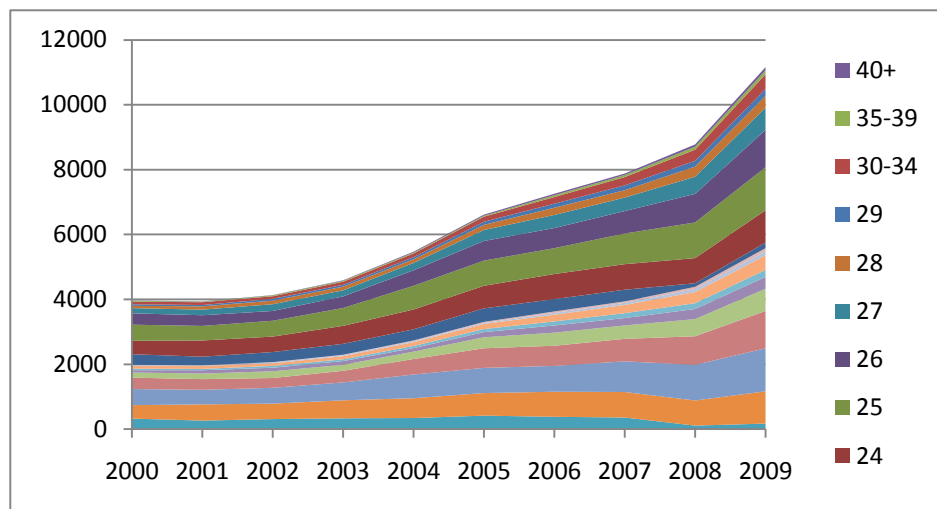


podiel študentov v danom veku



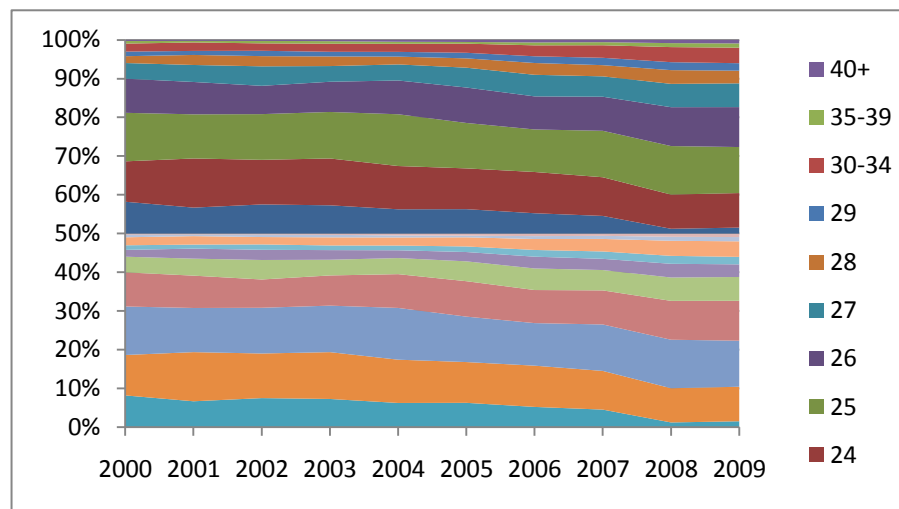
Graf č. P5: Veková štruktúra študentov - doktorandov

počet študentov

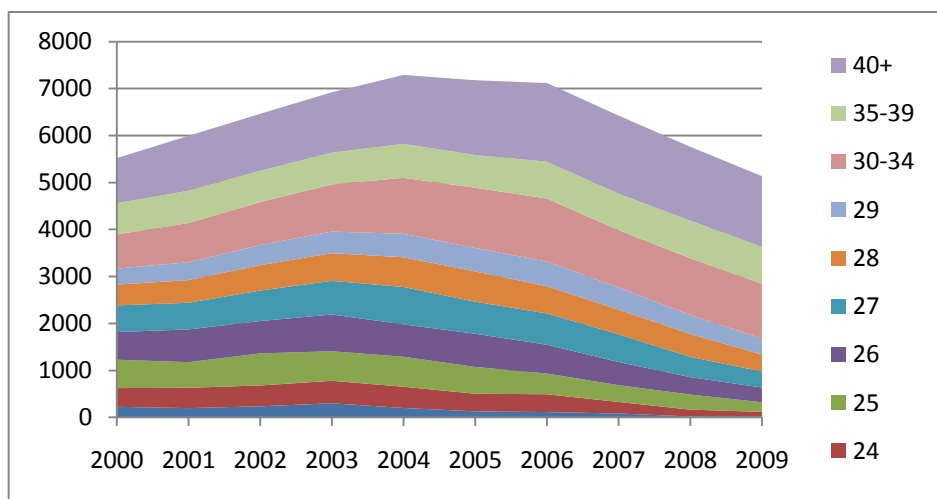


denná forma

podiel študentov v danom roku



počet študentov



externá forma

podiel študentov v danom veku

